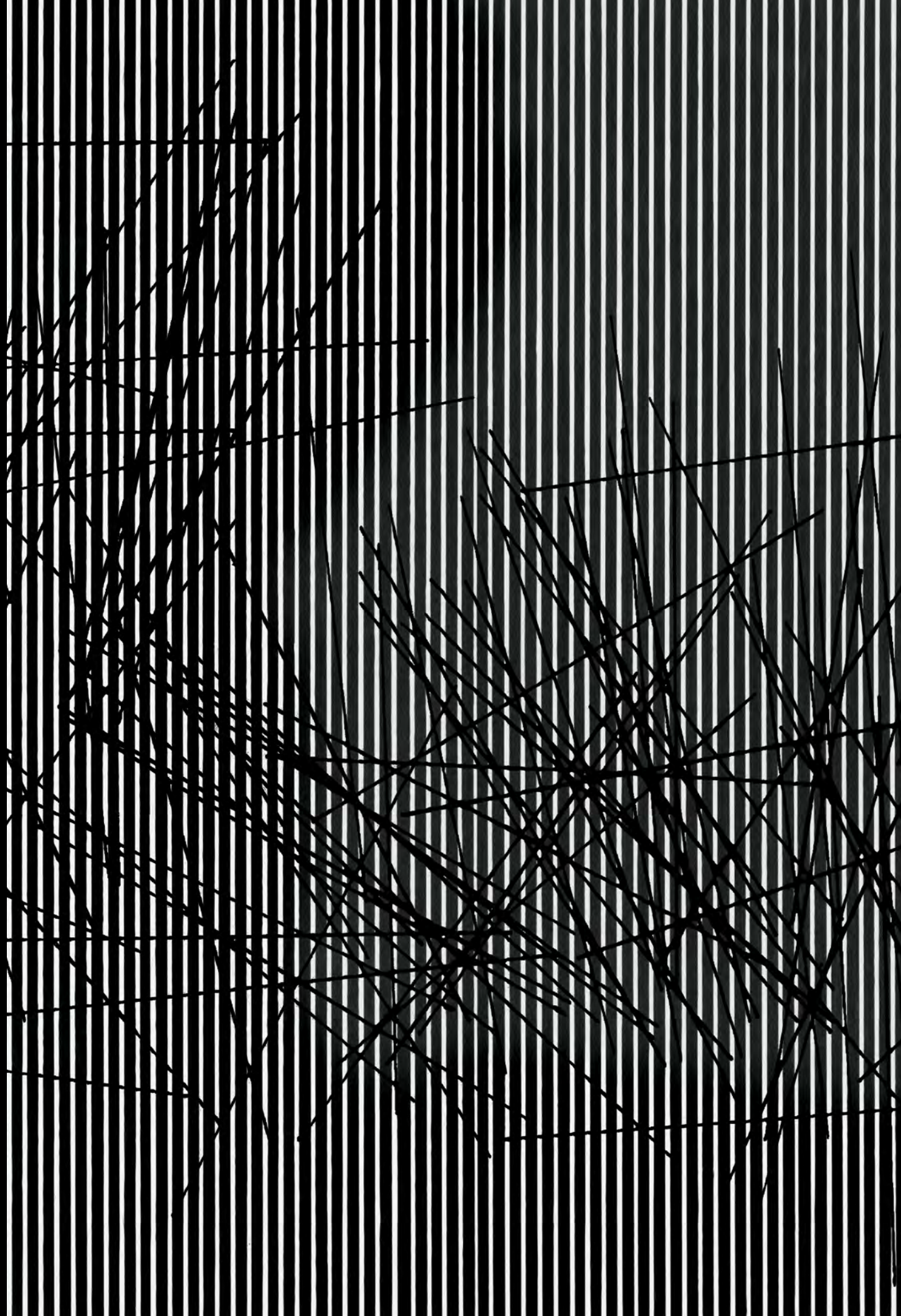


Subasta 253 ARTE MODERNO Y CONTEMPORÁNEO

26 de octubre de 2017 - Madrid | España

www.odalys.com



 @OdalysSL

 Odalys

 grupo.odalys

Consignación de obras a través de
consignacion@odalys.com

Subasta **253** ARTE MODERNO Y CONTEMPORÁNEO

26 de octubre de 2017 - Madrid | España

EXPOSICIÓN: 14 al 26 de octubre de 2017

Horario: Martes a sábado. 11:00 a 14:00 / 15:00 a 20:00

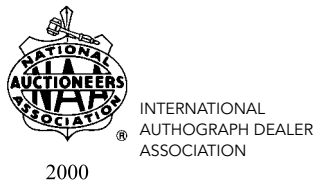
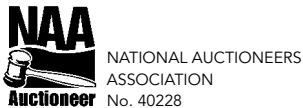
Lugar: Orfila 5. 28010, Madrid - España

PRE-SUBASTA (ONLINE): 14 al 25 de octubre de 2017 a través de www.odalys.com

SUBASTA (EN VIVO): Jueves 26 de octubre de 2017

Hora: 19:00

Lugar: Orfila 5. 28010, Madrid - España



The Manuscript Society



CASA DE SUBASTAS ODALYS, S.L.

Orfila 5, 28010, Madrid - España | +34 913 19 40 11 | +34 913 89 68 09 | odalys@odalys.com | info@odalys.es

DE LO ESPIRITUAL A LO PRAGMÁTICO: CONSTRUCTIVISMO

En el marco de sus 25 años, Casa de Subastas Odalys se complace en presentar la subasta número 253, la cual está dirigida a coleccionistas con un especial interés en el arte de tipo constructivista y cinético pero sin menoscabo de otros movimientos que igualmente se encuentran presentes como el neoexpresionismo, el realismo y el arte conceptual.

Desde sus inicios, Casa de Subastas Odalys ha marcado la pauta en la realización de subastas especializadas en arte Moderno y Contemporáneo. A lo largo de estos 25 años hemos convertido en un evento solemne el arte de vender arte, siendo conscientes de la transparencia que ofrece el comercio de bienes a través del libre mercado y, regulado exclusivamente por la oferta y la demanda.

En esta oportunidad, se dirige la mirada hacia una de las ramificaciones artísticas más trascendentales del siglo XX, el constructivismo; pero entendiendo el constructivismo no sólo como un movimiento surgido en la segunda década del pasado siglo sino como el inicio de una revolución artística que todavía hace eco en las nuevas generaciones de artistas de nuestra era.

El constructivismo si bien nació paralelamente y, guardando sus claras diferencias conceptuales, en Rusia y en los Países Bajos; es evidente su trascendencia mundial y su esfera de influencia sobre varios movimientos artísticos que le sucedieron como es el caso del Suprematismo, el Op-Art, el Cinetismo, el Minimalismo, Zero y más recientemente el Arte Numérico.

En sus inicios el arte Constructivista Ruso surgió de la necesidad de erradicar cualquier vestigio de representación del mundo visible y suponía la asignación de significados y valores espirituales a las formas geométricas y a los colores.

Según Kandinsky, el círculo representaba la perfección y los logros alcanzados, las líneas verticales la ascensión a lo espiritual mientras que las líneas horizontales las asociaba con el estado material de los elementos que rigen la vida. A los colores cálidos como el rojo y el amarillo igualmente les asignaba este carácter material mientras que a los colores fríos como el azul y el gris los dotaba de valoración espiritual.

Con el paso del tiempo, la experiencia sensorial se impuso a las filosofías existenciales que en sus inicios tuvo el arte constructivista. La apreciación estética de las formas y colores se superpuso a la función social de acercar nuestro mundo hacia la utopía espiritual.

El Op-Art y el cinetismo surgen en este contexto invitando al espectador a asumir una posición activa en la experiencia de percibir una obra de arte. Ya no se trata de ver. Es entrar y formar parte de la obra porque la obra ya no es un objeto sino una experiencia. Objeto y espectador construyen la obra de arte.

Con el Grupo Zero, las formas geométricas elementales y los colores puros asumieron un papel preponderante en el nuevo despertar que sucedió a la euforia del Expresionismo Abstracto posterior a la Segunda Guerra Mundial. La serenidad emocional luego del apasionado caos.

El constructivismo incidió directamente en la estética purista del Minimal Art surgido en la década de 1960. La construcción de cubos, paralelepípedos, esferas y conos de manera monocroma y asistida con técnicas de producción industrial aspiraba la eliminación de la subjetividad en el acabado de la obra y ubicaba la intervención del artista a nivel de planificación conceptual de la obra.

El arte numérico, que tiene sus raíces en el arte cibernético de Nicolas Schöffer y de Jean Tinguely propone mediante la utilización de recursos digitales y electromecánicos convertir en una experiencia Interactiva la relación entre objeto y público. El público interviene la obra y la obra muta generando diferentes percepciones en el espectador. Las formas y colores que excitan al ojo para lograr este abanico de percepciones se sustentan igualmente en el constructivismo.

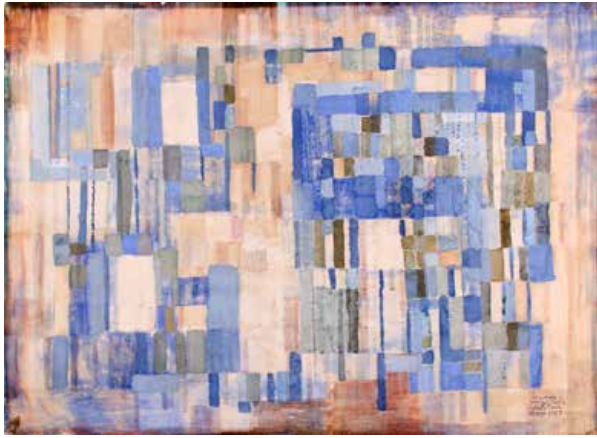
Desde lo Espiritual hasta lo pragmático, el arte constructivista cambió radicalmente nuestra percepción de las Bellas Artes. En primera instancia independizó a la pintura de su función representativa y erigió la idea de *arte por el arte*. La eliminación sistemática de aquellas referencias a nuestra realidad permitieron a los artistas liberar su espíritu creativo técnica y conceptualmente, generando nuevas realidades que en no pocas ocasiones cambiaron nuestra percepción del mundo en áreas tan diversas como la arquitectura, el teatro o el diseño.

Casa de Subastas Odalys rinde homenaje a 100 años de constructivismo con un selecto grupo de piezas que nos invita a explorar la estética de las formas elementales en lo que lejos de ser una subasta, viene a constituirse como una evento comisariado que dignifica la trascendencia de las expresiones artísticas de carácter geométrico en los albores del siglo XXI.

Ronnie Saravo Sánchez

ÍNDICE DE OBRAS

- Alpuy, Julio, **76, 112**
Apóstol, Alexander, **140**
Arango, Diego, **118**
Arman, **22, 66**
Armas, Enrico, **38**
Attardi, Ugo, **10**
Ayzanoa, Raúl, **96**
Aziz + Cucher, **147**
Barba, Luis, **88**
Barrios, Álvaro, **104**
Barrios, Rafael, **126**
Batalla, Daniel, **87**
Bechara, José, **83**
Bellver, Fernando, **70**
Bess, Ruth, **95**
Brandt, Mary, **82**
Bravo Aguilar, Mila, **94**
Brizzi, Ary, **85**
Brotto, José Manuel, **52**
Burle Marx, Roberto, **1, 99**
Bustamante, Jean Marc, **20**
Calder, Alexander, **123**
Calvo, Carmen, **53**
Canogar, Rafael, **27, 34**
Cartaxo, Carlos, **14**
Castillo, Jorge, **50**
Chambi, Martín, **145**
Chaves, Xaquín, **62**
Christo & Jeanne-Claude, **143**
Colmenárez, Asdrúbal, **54, 74**
Corujeira, Alejandro, **120**
Cruz-Diez, Carlos, **23**
Dalí, Salvador, **11, 18**
Di Rosa, Herbert, **132**
Donzelli, Renato, **144**
Equipo Falso, **61**
Espinosa García, Yolanda, **60**
Estévez Rodríguez, Juan Luis, **119, 134**
Evangelista, Carlos, **129, 131, 135**
Fabelo, Roberto, **115**
Ferrer, Robert, **37**
Fini, Leonor, **98**
Fossley, **5, 13**
Freitas, Iole de, **77, 78**
Gerstner, Karl, **44, 46**
Gómez Moreno, Isabel, **124**
Guayasamín, Oswaldo, **42, 114**
Hernández Fariñas, J., **107**
Hirst, Damien, **65**
Horstman, Mónica, **141**
Iturria, Ignacio, **111**
Jacobsen, Robert, **29**
Jenkins, Paul, **41**
Kingman, Eduardo, **110**
Knörr, Ernestor, **8, 30**
Kosuth, Joseph, **35**
Kunckel, Zoltan, **31**
Laxeiro, **89**
LeWitt, Sol, **68**
Lichtenstein, Roy, **121**
Madoz, Chema, **146**
Manaure, Mateo, **39**
Mangold, Robert, **73**
Mejuto, Vítor, **2, 19**
Mijares, José María, **97**
Miró, Joan, **125**
Moreira, Cirenaica, **139**
Muniz, Vik, **138**
Muñoz, Blanca, **63**
Muñoz, Isabel, **142**
Navarro, Pascual, **4**
Negret, Édgar, **24**
Nonell, Isidre, **59**
Oldenburg, Claes, **81**
Ospina, Nadín, **56**
Palmero, Luis, **9, 28**
Paternosto, César, **136**
Peña, Rolando, **36**
Picasso, Pablo, **51, 69, 86, 90, 93**
Poleo, Alexandra, **71**
Povedano, Cristóbal, **43, 127**
Quetglas, Matías, **137**
Quilici, Pancho, **15, 33, 100, 113**
Quintana Castillo, Manuel, **130**
Rayo, Omar, **72**
Rivas, Bárbaro, **117**
Rodin, Auguste, **49**
Rodríguez Guy, Pablo, **116**
Rouault, Georges, **84**
Ruiz de Eguino, Iñaki, **7**
Salazar, Francisco, **6**
Schöffer, Nicolas, **17**
Seoane, Luís, **102**
Sevilla, Soledad, **12**
Sobrino, Francisco, **109**
Soto, Jesús Rafael, **16, 45, 64, 75, 91, 103**
Subero, Oswaldo, **128**
Tàpies, Antoni, **55, 133**
Vardanega, Gregorio, **47**
Varela, Abigail, **3, 25**
Vasarely, Victor, **21, 32, 40, 67**
Vigas, Oswaldo, **26, 58, 105, 106, 108**
Warhol, Andy, **79, 92, 122**
Weissenborn, Rudolph, **80**
Yturralde, José, **57**
Yvaral, **48, 101**



1

1 Roberto Burle Marx

S/t, 1958

Acuarela s/papel, 56 x 76 cm

Firmado abajo derecha

Precio Base: € 3.000

2 Vitor Mejuto

El abrazo de la mujer biónica, 2012

Acrílico s/tela, 195 x 195 cm

Firmado

Precio Base: € 3.500

3 Abigail Varela

S/t (mujer sentada), S/f

Bronce. P.A. Ed. 1/4, 24 x 10 x 7 cm

Firmado base

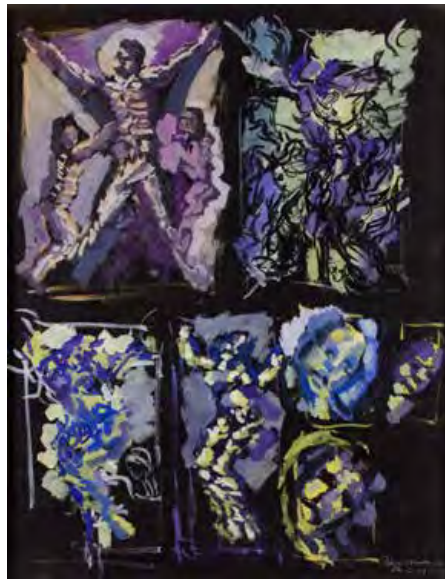
Precio Base: € 6.000



2



3



4

4 Pascual Navarro

S/t, 1955-56

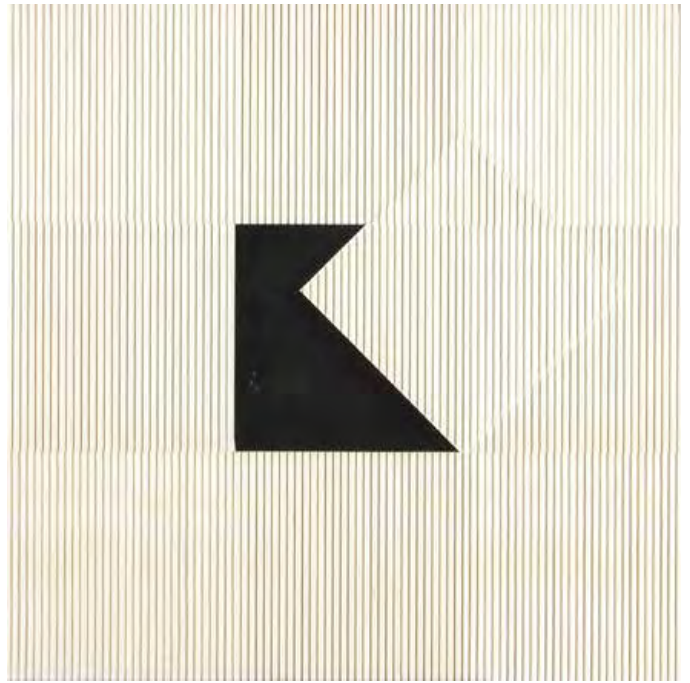
Óleo s/tela, 64 x 49 cm

Firmado abajo derecha

Precio Base: € 1.200



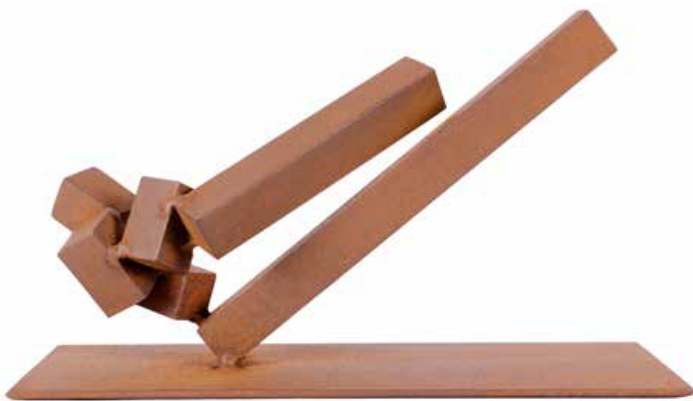
5



6



7



8



9



10



11

5 Fossley

S/t, S/f

Óleo s/tela, 48.5 x 58 cm

Firmado abajo derecha

Precio Base: € 1.000

6 Francisco Salazar

L'espace vide est troué, 1982

Cartón corrugado y collage s/madera, intervenido por ambas caras, 44.5 x 44.5 cm

Firmado dorso

Precio Base: € 4.500

7 Iñaki Ruiz de Eguino

Variante A - Malewicz - Malevich, 2005

Acrílico s/tela (díptico), 131 x 260 cm

Firmado dorso

Precio Base: € 7.000

8 Ernestor Knörr

Proyecto 3, 2014

Acero. Edición, 21.5 x 21 x 8 cm

Firmado base

Precio Base: € 1.000

9 Luis Palmero

Serie A vuelta de esquina, 2012

Acrílico s/tela y madera, 32 x 24 cm

Firmado dorso

Precio Base: € 1.500

10 Ugo Attardi

Odisea, 2004

10 litoserigrafías s/papel, albergadas dentro de un libro cuya cubierta contiene una reproducción de la obra *El rostro de Ulises* realizada sobre plancha de latón con baño de oro. Todo esto contenido en una carpeta encuadernada en piel. Ed. 879/975,

50.5 x 37.5 cm

Firmado en justificación de tirada

Precio Base: € 2.700

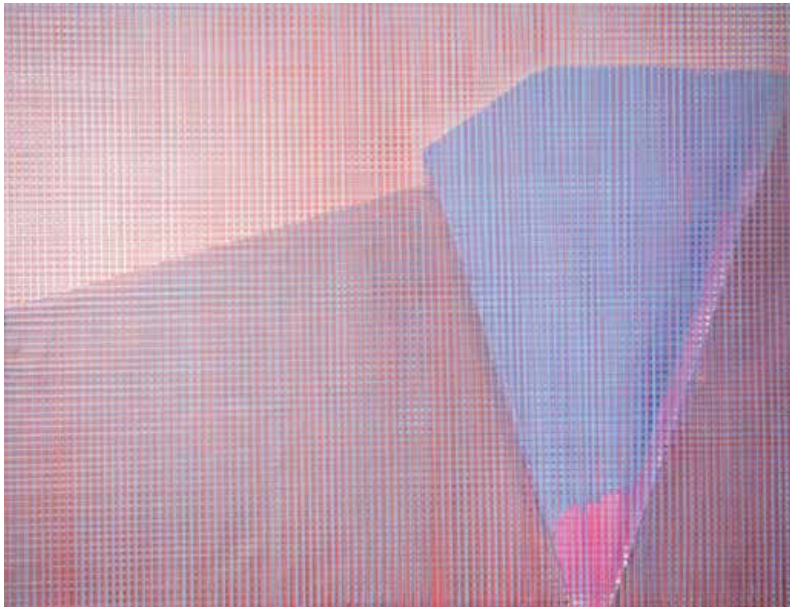
11 Salvador Dalí

San Juan Bautista, 1970

Bronce. Ed. 4/4, 34 x 12 x 9 cm

Firmado

Precio Base: € 5.000



12



13



14



15



16

12 Soledad Sevilla

Le dijeron al amargo, 1998
 Óleo s/lienzo, 100 x 129 cm
 Firmado dorso
Precio Base: € 7.000

13 Fossley

S/t, S/f
 Óleo s/tela, 59 x 50 cm
 Firmado abajo izquierda
Precio Base: € 1.000

14 Carlos Cartaxo

S/t, 2014
 Tinta y acrílico s/madera,
 92 x 73 cm
 Firmado lateral
Precio Base: € 1.200

15 Pancho Quilici

Múltiple convergente, 2014
 Digigrafía s/tela. Ed. 1/20,
 40 x 80 x 7 cm
 Firmado abajo derecha
Precio Base: € 1.500

16 Jesús Rafael Soto

Incliné bleu et noir, 1966
 Ensamblaje en madera, metal,
 nylon y pintura. Ed. 8/100,
 43 x 38 cm
 Firmado
Precio Base: € 15.000

17 Nicolas Schöffer

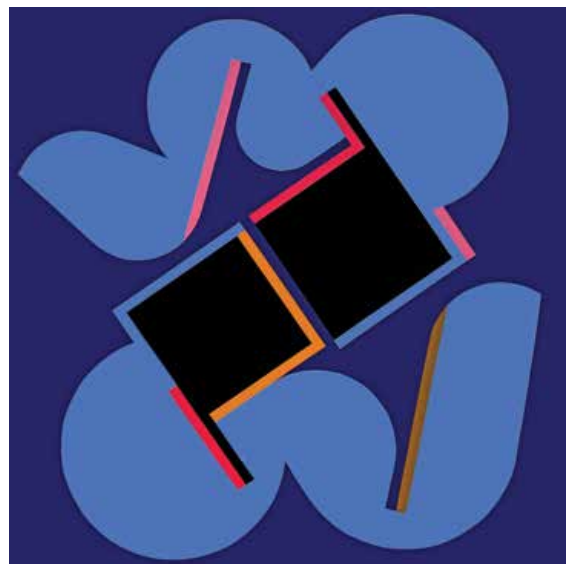
Varetra, 2015
 Circuitos electrónicos, LEDs,
 plexiglás. Edition Anniversaire
 2015. Ed. 76 ej.,
 22 x 12.5 x 12.5 cm
 Sin firma
Precio Base: € 4.000



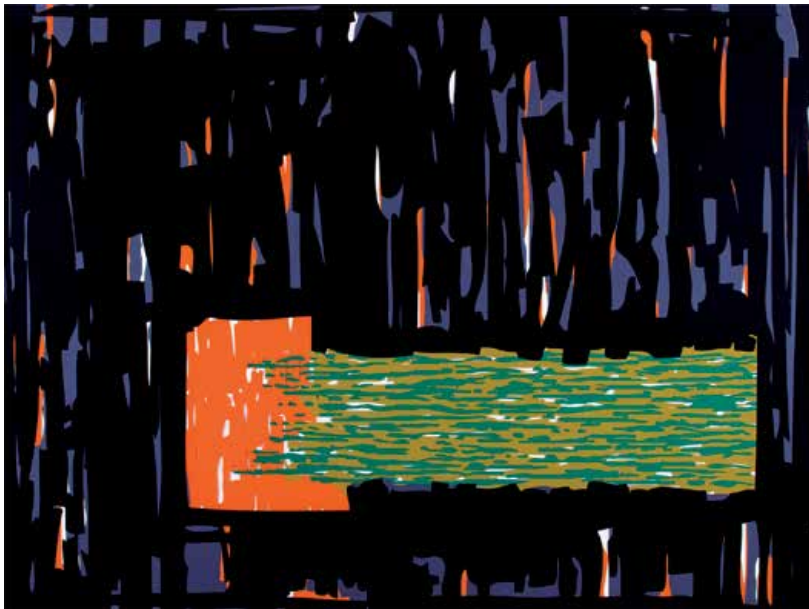
17



18



19



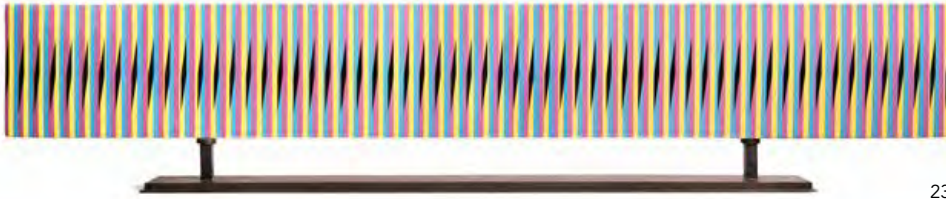
20



21



22



23

18 Salvador Dalí
Divina comedia (Lucky charm),
 Ca. 1973
 Bronce. Ed. 4/4
 13.5 x 8.5 x 5 cm
 Firmado
Precio Base: € 5.000



24

19 Vitor Mejuto
Ícaro en caída libre, 2009
 Acrílico s/tela, 195 x 195 cm
 Firmado
Precio Base: € 3.500

20 Jean-Marc Bustamante
S/t, 2010
 Serigrafía a 5 colores s/plexiglás.
 Ed. 3 ej. Edición Francis Delille
 197 x 147 cm
 Firmado
Precio Base: € 9.000

21 Victor Vasarely
S/t, 1972
 Serigrafía s/metal. Ed. 8/17.
 Edición Driffon, 48.5 x 43 cm
 Firmado dorso
Precio Base: € 1.500

22 Arman
Man med kughjul, S/f
 Bronce. EA VI/XX,
 34 x 13 x 13 cm
 Firmado base
Precio Base: € 1.200

23 Carlos Cruz-Diez
Stèle sur socle 16, 2013
 Cerámica esmaltada policromada.
 Ed. 15/20, 14 x 95 x 2.8 cm
 Firmado dorso
Precio Base: € 18.000

24 Édgar Negret
*Monumento al descubrimiento
 de América*, 1992
 Acero inoxidable. Ed. 92 ej.,
 41 x 26 x 26 cm
 Firmado y seriado base
Precio Base: € 6.500

25 Abigail Varela
S/t (mujer parada), S/f
 Bronce. P.A. Ed. 1/4,
 26 x 14.5 x 9 cm
 Firmado base
Precio Base: € 5.000



25



26



27



28



29



30

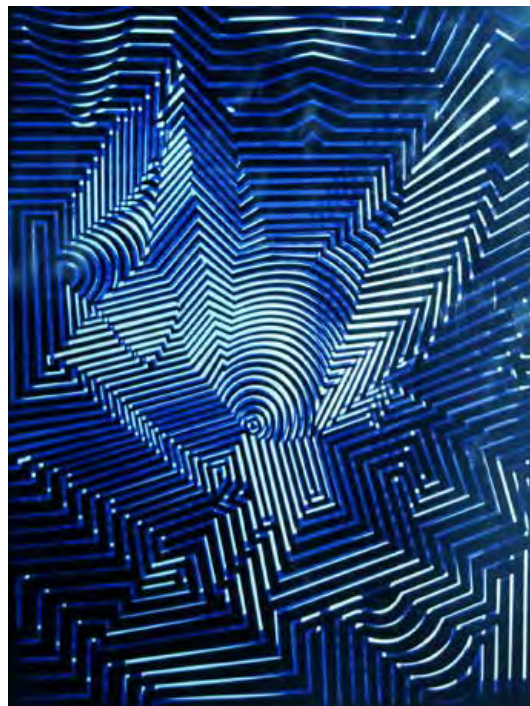


31

26 Oswaldo Vigas
Concretización IV, 1962
 Óleo s/tela, 82 x 66 cm
 Firmado abajo derecha
Precio Base: € 30.000

27 Rafael Canogar
S/t, S/f
 Grabado HC, 81 x 66 x 2 cm
 Firmado abajo derecha
Precio Base: € 1.000

28 Luis Palmero
Serie A vuelta de esquina, 2011
 Pintura acrílica s/tela y madera,
 41 x 25 cm
 Firmado dorso
Precio Base: € 1.000



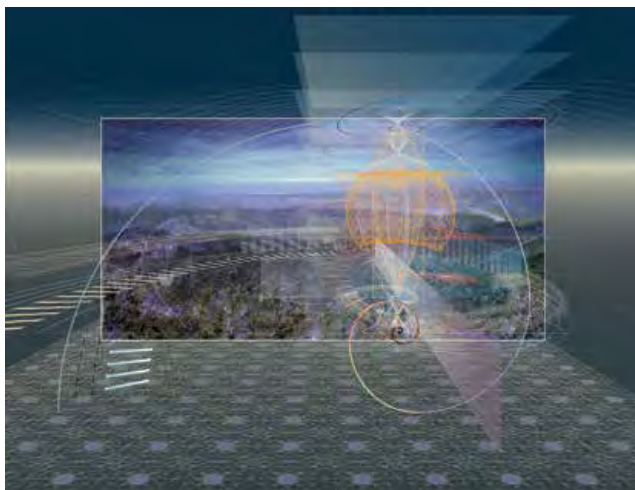
32

29 Robert Jacobsen
S/t, S/f
 Hierro fundido. Pieza única,
 39 x 24 x 21.5 cm
 Sin firma
Precio Base: € 9.000

30 Ernestor Knörr
Proyecto 1, 2014
 Acero. Edición, 17 x 15 x 4 cm
 Firmado base
Precio Base: € 1.000

31 Zoltan Kunckel
Puercoespín cuadrado.
Serie A-tiras, 2015
 Acero inoxidable (lámina de 1.5
 mm.), corte con agua. Ed. 2/5,
 26.5 x 19 x 29 cm
 Firmado
Precio Base: € 1.500

32 Victor Vasarely
Venus, 1987
 Dos serigrafías s/plexiglás yux-
 tapuestas. Ed. 2/120. Ediciones
 Denise René, 38 x 33.2 x 6 cm
 Firmado
Precio Base: € 6.000



33

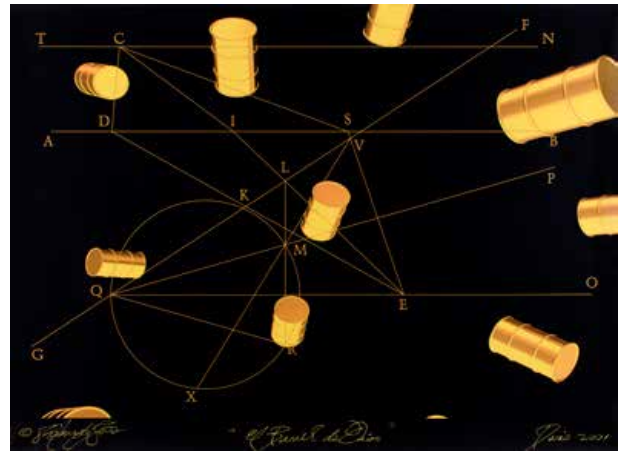
33 Pancho Quilici
Autre version de l'être, 2010
 Digigrafía s/tela. Ed. 2/4,
 64 x 80.4 cm
 Firmado abajo derecha
Precio Base: € 3.000



34

574. Una proposición, y por tanto en otro sentido un pensamiento, puede ser 'expresión' de la creencia, de la esperanza, de la espera, etc. Pero creer no es pensar. (Una anotación gramatical.) Los conceptos de creencia, espera, esperanza son menos ajenos entre sí que respecto del concepto de pensar.

35



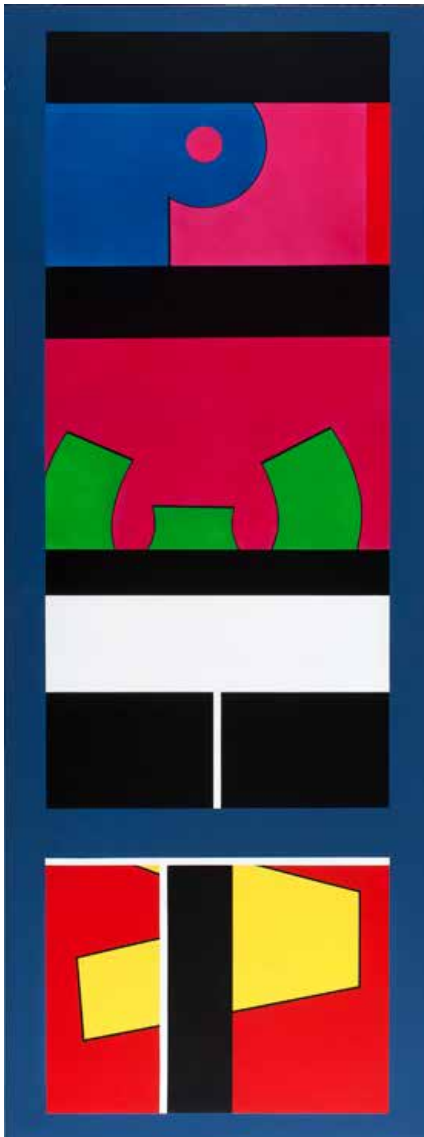
36



37



38



39

34 Rafael Canogar

El orador, 1970
 Técnica mixta y figura en relieve,
 105 x 177 x 14 cm
 Firmado dorso
Precio Base: € 40.000

35 Joseph Kosuth

Una Proposición o Exlibris, 1990
 Serigrafía s/cristal, 45.5 x 70 cm
 Firmado abajo derecha
Precio Base: € 3.500

36 Rolando Peña

El Barril de Dios, 2001
 Papel fotográfico poteado,
 67 x 90 cm
 Firmado
Precio Base: € 3.500

37 Robert Ferrer

Serie Ritmes d'expansio, 2014
 Mixta, 31 x 31 x 19 cm
 Firmado dorso
Precio Base: € 1.200

38 Enrico Armas

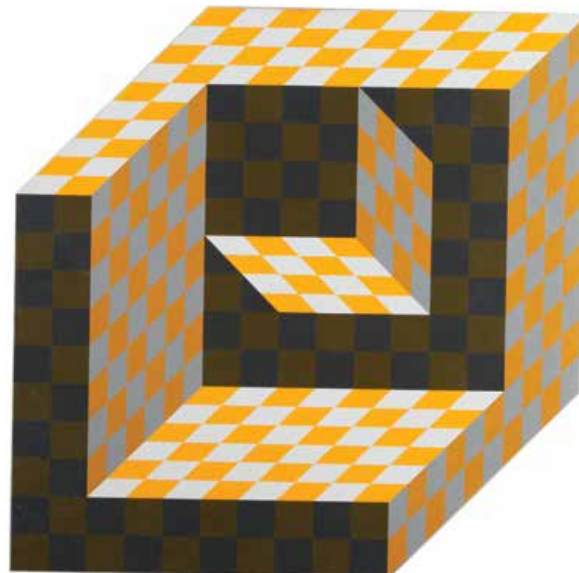
S/t, S/f
 Acrílico s/tela, 85 x 98 cm
 Firmado abajo centro
Precio Base: € 600

39 Mateo Manaure

Columna policromada, 2000
 Acrílico s/madera, 160 x 60 cm
 Firmado dorso
Precio Base: € 30.000

40 Victor Vasarely

Axo, 1973
 Serigrafía s/metal. Ed. 257 ej.,
 65 x 65 cm
 Sin firma
Precio Base: € 6.000



40



41



42



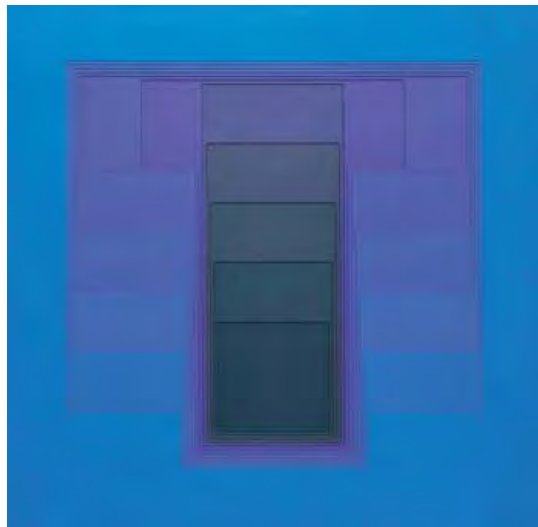
43



44



45



46



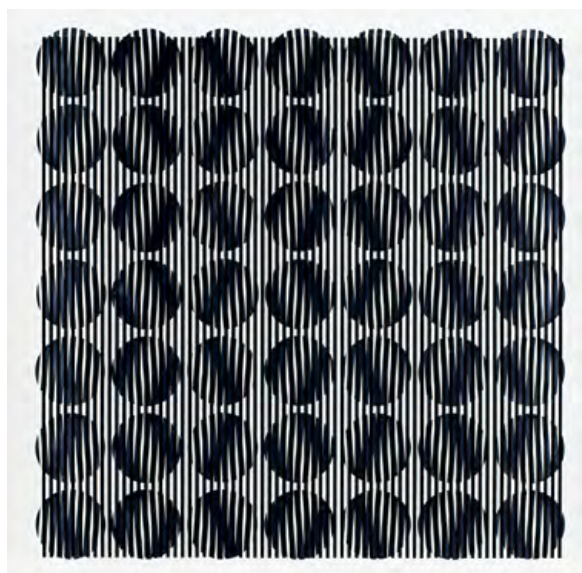
41 Paul Jenkins
S/t (Serié Mourlot IV), S/f
 Litografía s/papel. Ed. 60/75,
 76 x 56 cm
 Firmado abajo derecha
Precio Base: € 1.500

42 Oswaldo Guayasamín
S/t, S/f
 Tinta china s/papel, 27 x 19 cm
 Sin firma
Precio Base: € 2.000

43 Cristóbal Povedano
Cuadrado descuadrado, 2015
 Óleo s/madera, 77 x 87 cm
 Firmado dorso
Precio Base: € 3.000

44 Karl Gerstner
S/t, Ca. 1960
 Mixta s/madera. Colección MAT.
 Ed. 65 ej., 45 x 45 x 7.5 cm
 Firmado y numerado al dorso
Precio Base: € 4.000

47



45 Jesús Rafael Soto
Tiratura rossa, 1966
 Madera pintada, 64 x 17 x 17 cm
 Firmado base
Precio Base: € 28.000

46 Karl Gerstner
Color Sonido 29, 1970
 Mixta. Ed. 6/75, 56.5 x 56.5 cm
 Firmado dorso
Precio Base: € 5.000

47 Gregorio Vardanega
S/t, 1970
 Plexiglás. Ed. 15 ej. Edición
 Denise René, 35 x 35 x 12 cm
 Sin firma
Precio Base: € 4.000

48

48 Yvaral
Acceleration Optique. Serie S, 1964
 Serigrafía s/plexiglás. Ed. 9 ej.,
 50 x 50 x 18 cm
 Sin firma
Precio Base: € 4.000



49 Auguste Rodin
Tras el martirio, S/f
 Bronce Ed. 11/99, 10.5 x 14.5 cm
 Firmado
Precio Base: € 7.000

49



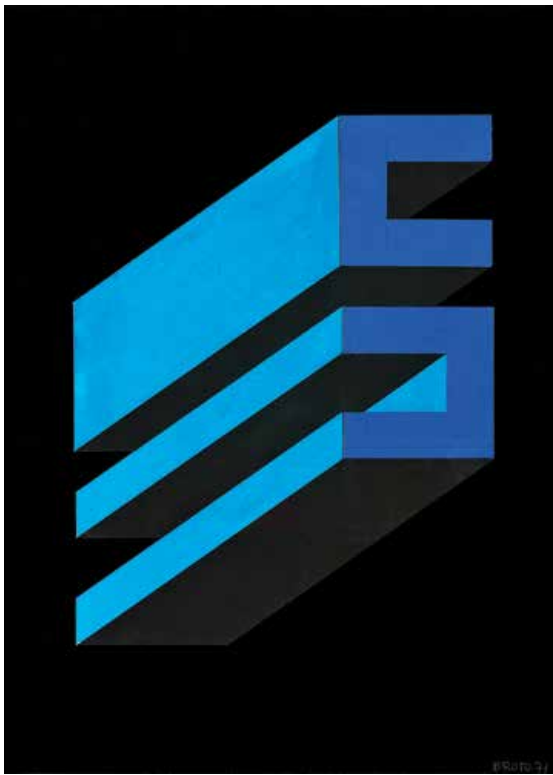
50



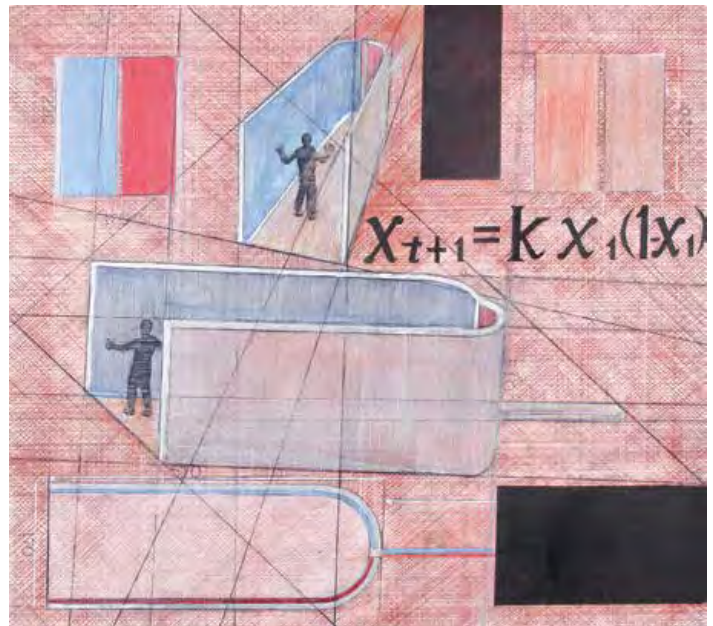
51



53



52



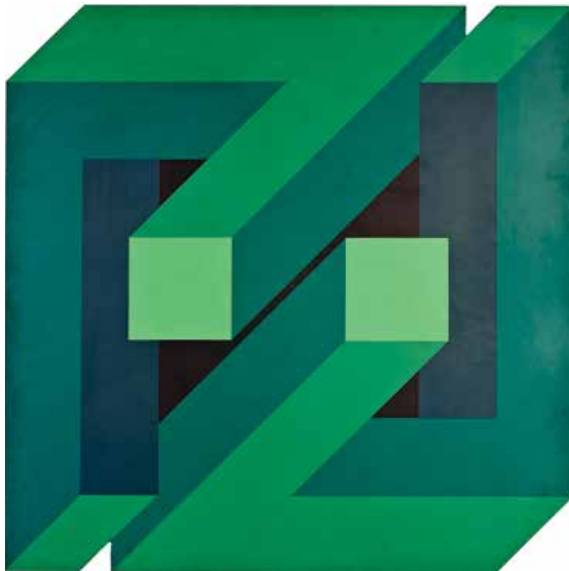
54



55



56



57



58

50 Jorge Castillo

Composición, 1966
Óleo s/tela, 190 x 110 cm
Firmado

Precio Base: € 3.000

51 Pablo Picasso

S/t, S/f
Serigrafía s/porcelana. Edición ilimitada, 24 cm de diámetro
Sin firma

Precio Base: € 1.500

52 José Manuel Broto

Composición, 1971
Collage, 51 x 36 cm
Firmado abajo derecha

Precio Base: € 5.000

53 Carmen Calvo

Es un horrible amor, 2013
Técnica mixta, collage, barro, 15 x 43 cm
Firmado

Precio Base: € 5.000

54 Asdrúbal Colmenárez

Drawing passage descondicionante, 2016

Crayones s/papel arche, 113 x 120 cm
Firmado

Precio Base: € 3.500

55 Antoni Tàpies

Materia en forma de natges, 1986
Terracota, 17 x 36 x 26 cm
Firmado

Precio Base: € 30.000

56 Nadín Ospina

Esfera de Diquis, 2001
Piedra tallada, 17 x 36 x 36 cm
Firmado

Precio Base: € 7.000

57 José María Yturralde

Estructura verde. Serie Cuadradas, 1973

Pintura acrílica, sintética, plástica y fluorescente s/madera, 122 x 122 cm

Firmado dorso

Precio Base: € 12.000

58 Oswaldo Vigas

S/t, 1963
Técnica mixta s/madera, 36 x 50 cm
Firmado abajo derecha

Precio Base: € 15.000



59



60



61



62



63



64



66



65



67

59 Isidre Nonell

Gitanas, 1906

Mixta s/papel, 40 x 30 cm

Firmado

Precio Base: € 3.000

60 Yolanda Espinosa García

S/t, 2008

Temple de huevo s/papel,

70 x 100 cm

Firmado dorso

Precio Base: € 1.800

61 Equipo Falso

Passiflore alete, 2006

Óleo s/tela, 118 x 230 cm

Firmado dorso

Precio Base: € 1.000

62 Xaquín Chaves López

O reflexo Imaxinario, 2003

Pigmento s/lienzo, 146 x 97 cm

Firmado dorso

Precio Base: € 1.500

63 Blanca Muñoz

Rama IV, 2001

Tubo y varillas de acero inoxidable

Ed. 5/8, 30 x 30 x 6 cm

Sin firma

Precio Base: € 1.500

64 Jesús Rafael Soto

Permutación. Serie Síntesis, 1979

Serigrafía s/plexiglás, Ed. 11/110,

69 x 30 x 5 cm

Sin firma

Precio Base: € 15.000

65 Damien Hirst

Supreme Skate Decks, 2008

Serigrafía s/madera. Edición ilimitada,

80 x 19.5 cm c/u (3 piezas)

Firmado dorso

Precio Base: € 3.500

66 Arman

Juego de cubiertos, S/f

Plata. Ed. 479/1000,

35 x 25 x 15 cm

Firmado dorso

Precio Base: € 5.000

67 Victor Vasarely

Skú, Ca. 1960

Tintas litográficas s/madera.

Ed. 145 ej., 45.1 x 24.8 x 5.1 cm

Firmado

Precio Base: € 8.000



68



69



70



71



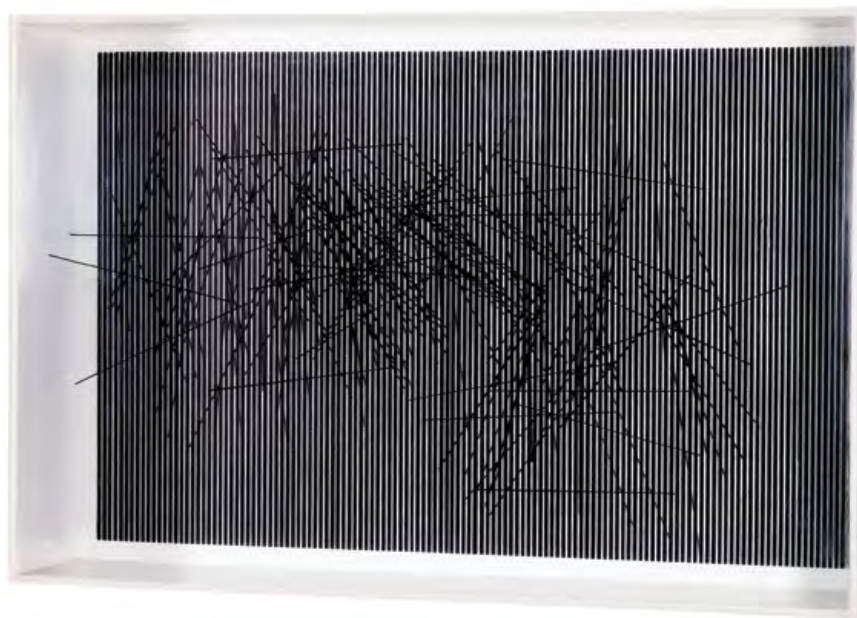
72



73



74



75

68 Sol LeWitt

S/t, 1991

Serigrafía s/papel. Ed. 19/100,
121.9 x 121.9 cm

Firmado abajo derecha

Precio Base: € 3.500

69 Pablo Picasso

S/t, S/f

Serigrafía s/porcelana. Edición
ilimitada, 24 cm de diámetro

Sin firma

Precio Base: € 1.500

70 Fernando Bellver

Adán y Eva. Serie Roma, 2010

Óleo s/madera, 80 x 60.5 cm

Firmado dorso

Precio Base: € 1.500

71 Alexandra Poleo

Montañas rusas, 2008

Mixta s/madera, 41 x 33 cm

Sin firma

Precio Base: € 800

72 Omar Rayo

S/t, 2009

Madera pintada. Ed. 8/30,

43 x 50 cm

Firmado dorso

Precio Base: € 1.200

73 Robert Mangold

S/t, 1991

Serigrafía s/papel. Ed. 67/75.

121.9 x 121.9 cm

Firmado abajo derecha

Precio Base: € 3.500

74 Asdrúbal Colmenárez

Psychorelatif No. 10, 2011

Caja de PVC, luz negra y colores
fluorescentes,

73 x 57.5 x 20 cm

Firmado

Precio Base: € 5.000

75 Jesús Rafael Soto

S/t, 1967

Serigrafía s/plexiglás. Ed. 89/100

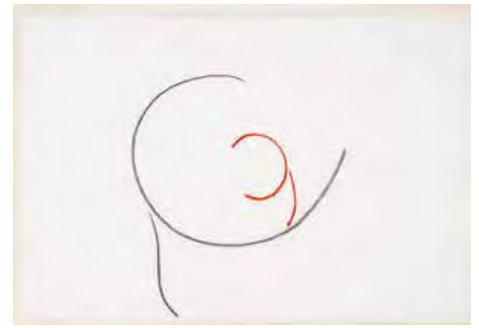
Edición Denise René, 28 x 42 cm

Sin firma

Precio Base: € 15.000



76



77



78



79



80



81



76 Julio Alpuy
Escena de ciudad, S/f
 Óleo s/cartón piedra, 37.5 x 40 cm
 Sin firma
Precio Base: € 4.000

77 Iole de Freitas
S/t, 1993 - 1996
 Grafito y creyón s/papel,
 21 x 31 cm
 Firmado
Precio Base: € 1.500

78 Iole de Freitas
S/t, 1993 - 1996
 Grafito y creyón s/papel,
 21 x 31 cm
 Firmado
Precio Base: € 1.500

79 Andy Warhol
Ladies and Gentlemen, 1975
 Serigrafía s/papel. Ed. 73/125,
 110.5 x 73 cm
 Firmado dorso
Precio Base: € 6.000

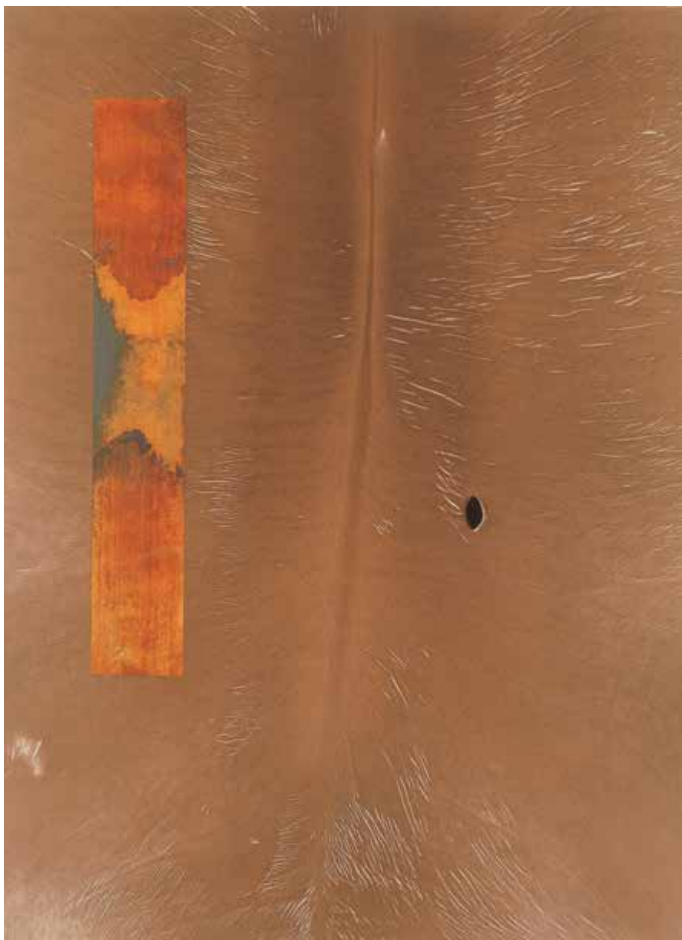
80 Rudolph Weissenborn
S/t, 1933 (verso) / 1955 (recto)
 Acrílico s/cartulina, 30 x 40 cm
 Firmado
Precio Base: € 2.800

81 Claes Oldenburg
Geometric Mouse Scale D, 1971
 Serigrafía en cartón, acero inoxidable,
 alambre y níquel plateado.
 Ed. 3000 ej., 50 x 40 x 33 cm
 Firmado dorso
Precio Base: € 2.000

82 Mary Brandt
S/t, S/f
 Óleo s/tela, 66 x 88 cm
 Firmado
Precio Base: € 4.000

83 José Bechara
Serie Pelada, 2001
 Oxidación s/piel bobina,
 49 x 36 cm
 Firmado dorso
Precio Base: € 2.500

82



83



84



85



86



87



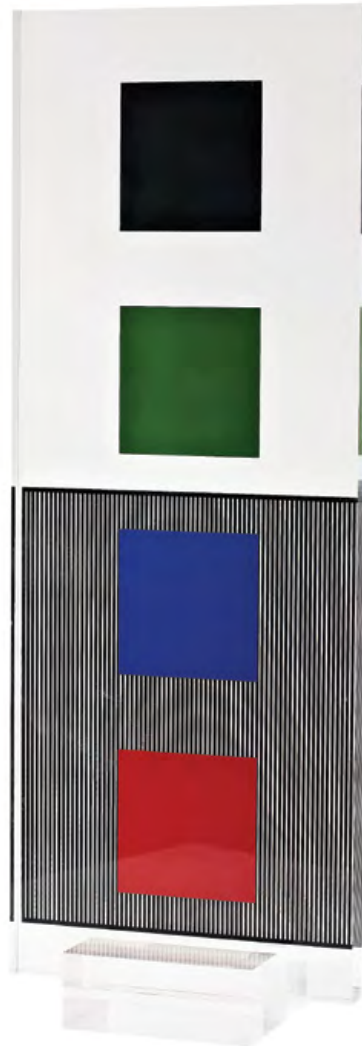
88



89



90



91



92



93

84 Georges Rouault

Homme en profil, 1928

Fotograbado, aguafuerte y agua-tinta. Ed. 56/225, 30 x 18 cm

Firmado

Precio Base: € 800

85 Ary Brizzi

Penetrante 3, 1974

Acrílico s/tela, 80 x 80 cm

Firmado

Precio Base: € 3.000

86 Pablo Picasso

S/t, S/f

Serigrafía s/porcelana. Edición ilimitada, 24 cm de diámetro

Sin firma

Precio Base: € 1.500

87 Daniel Batalla

Mirada interior, 2000

Óleo s/cartón, 75.5 x 95.5 cm

Firmado arriba derecha

Precio Base: € 2.000

88 Luis Barba

Biodiversidad, S/f

Óleo s/tela, 104.5 x 83 cm

Firmado

Precio Base: € 2.000

89 Laxeiro

Desnudo femenino sentado, 1971

Óleo s/tela, 32 x 32 cm

Firmado

Precio Base: € 1.500

90 Pablo Picasso

S/t, S/f

Serigrafía s/porcelana. Edición ilimitada, 24 cm de diámetro

Sin firma

Precio Base: € 1.500

91 Jesús Rafael Soto

Estela. Suite Mallorca, 2002

Impresión s/plexiglás. Ed. 1/8, 41 x 15 x 9 cm

Firmado base

Precio Base: € 25.000

92 Andy Warhol

Ladies and Gentlemen, 1975

Serigrafía s/papel 52/125, 110.5 x 73 cm

Firmado dorso

Precio Base: € 6.000

93 Pablo Picasso

S/t, S/f

Serigrafía s/porcelana. Edición ilimitada, 24 cm de diámetro

Sin firma

Precio Base: € 1.500



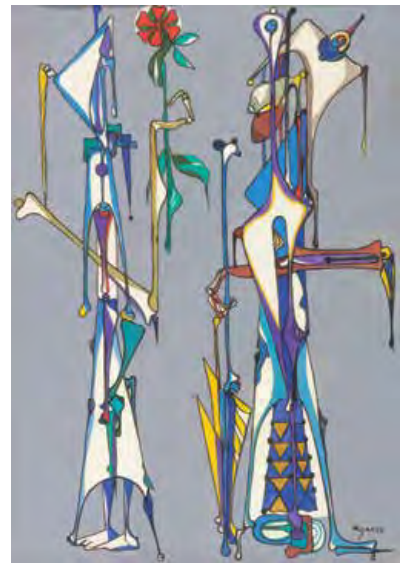
94



95



96



97



98



99



100

94 Mila Bravo Aguilar

El mantel rojo, S/f
 Óleo s/tela, 78 x 88 cm
 Firmado abajo centro
Precio Base: € 1.500

95 Ruth Bess

S/t, 1969
 Grabado s/papel, 66 x 55 cm
 Firmado abajo derecha
Precio Base: € 700

96 Raúl Ayzanoa

S/t, 1960
 Óleo s/tela, 88 x 118 cm
 Firmado abajo centro
Precio Base: € 4.000

97 José María Mijares

S/t, S/f
 Óleo s/papel, 51 x 36 cm
 Firmado abajo derecha
Precio Base: € 2.500

98 Leonor Fini

Cat Dancer, Ca. 1956
 Tinta s/papel, 28 x 18 cm
 Firmado abajo derecha
Precio Base: € 3.000

99 Roberto Burle Marx

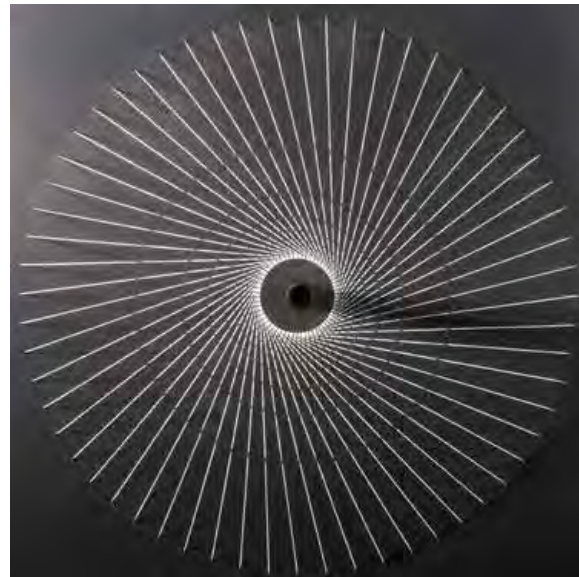
Serie Las Fabelas, 1977
 Tinta china s/cartulina, 57.2 x 77 cm
 Firmado
Precio Base: € 4.000

100 Pancho Quilici

Construire, 1992
 Acrílico s/tela, 109 x 160 cm
 Firmado abajo derecha
Precio Base: € 35.000

101 Yvaral

Interference B, 1967
 Relieve en acero y cuerda
 Ed. 36/50, 60 x 60 x 27 cm
 Firmado dorso
Precio Base: € 4.000



101

102 Luís Seoane

Playa, 1964
 Óleo s/lienzo, 60 x 80 cm
 Firmado abajo izquierda
Precio Base: € 4.000



102



103



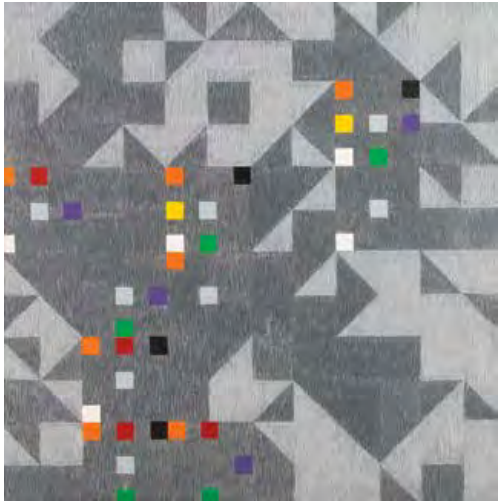
104



105



106



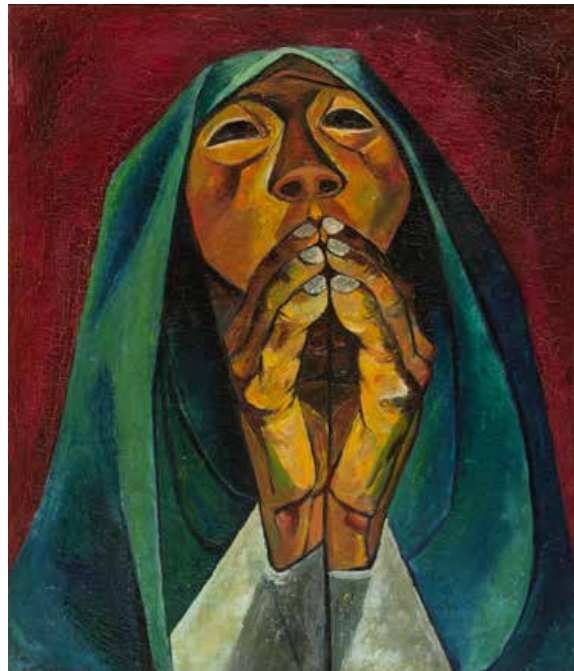
107



108



109



110

103 Jesús Rafael Soto

Tiger Vibrante, 1967
Ensamblaje, metal y nylon
s/madera. Ed. 100 ej.,
51 x 24 x 15 cm

Firmado

Precio Base: € 20.000

104 Álvaro Barrios

S/t, 2004

Tinta y acuarela s/papel,
33.5 x 33.5 cm

Firmado

Precio Base: € 4.500

105 Oswaldo Vigas

S/t, S/f

Óleo s/chapilla, 81.5 x 28 cm

Firmado abajo derecha

Precio Base: € 25.000

106 Oswaldo Vigas

S/t, 1962

Óleo s/madera, 49 x 63.5 cm

Firmado abajo derecha

Precio Base: € 25.000

107 J. Hernández Fariñas

Puntos en gris, 1982

Óleo s/tela, 70 x 70 cm

Firmado dorso

Precio Base: € 1.500

108 Oswaldo Vigas

S/t, 1989

Óleo s/chapilla, 39.5 x 39.5 cm

Firmado abajo derecha

Precio Base: € 6.000

109 Francisco Sobrino

S/t, 1968

Perspectiva óptica. Edition Denise

René. Ed. 54/100,

80 x 10 x 10 cm

Firmado

Precio Base: € 3.500

110 Eduardo Kingman

Mujer rezando, 1956

Óleo s/tela, 70 x 60 cm

Certificado

Firmado abajo izquierda

Precio Base: € 4.000



111



112



113



114



115



116



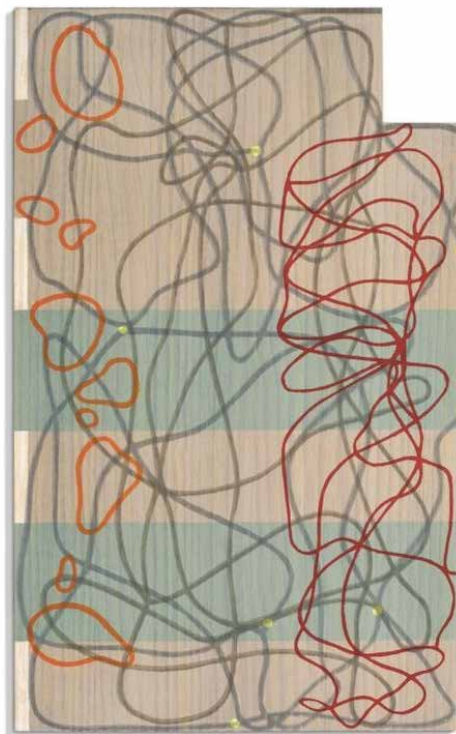
117



119



118



120

111 Ignacio Iturria

Reflejo, S/f
Óleo s/papel, 41 x 54 cm
Firmado abajo derecha
Precio Base: € 10.000

112 Julio Alpuy

S/t, 1945
Óleo s/cartón, 52.5 x 66 cm
Firmado abajo izquierda
Precio Base: € 13.000

113 Pancho Quilici

Mecánica celeste, 1986
Mixta s/tela, 90 x 89 cm
Firmado abajo derecha
Precio Base: € 7.000

114 Oswaldo Guayasamín

Río de Janeiro, 1958
Acuarela s/papel, 48 x 33 cm
Firmado abajo derecha
Precio Base: € 4.500

115 Roberto Fabelo

Dueña de perro azul, 1990
Óleo s/tela, 70 x 60 cm
Firmado abajo derecha
Precio Base: € 5.000

116 Pablo Rodríguez Guy

"Aladas Cenizas". Leyenda del Ave Fénix, 2002
10 grabados s/papel, en diversas técnicas a tres planchas (collagraph, aguafuerte-aguatinta, máculas), en un libro-carpeta. Texto poético de Eduardo Martínez y Hernández. Participación V.V.A.A., Ed. 35/100, 52 x 51 cm
Firmado cada grabado
Precio Base: € 3.000

117 Bárbaro Rivas

S/t, S/f
Óleo s/cartón piedra, 64 x 47 cm
Sin firma
Precio Base: € 18.000

118 Diego Arango

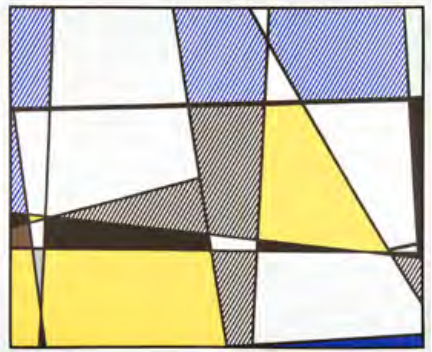
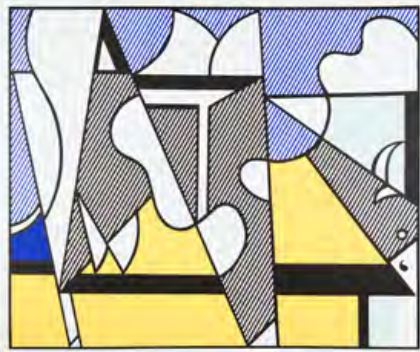
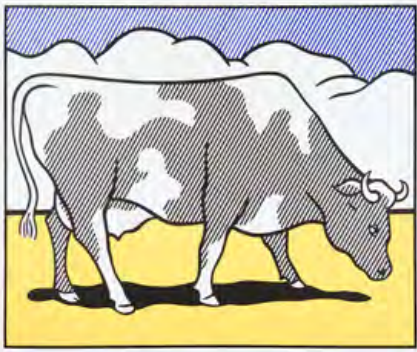
Barco No.2, S/f
Óleo s/tela, 73 x 73 cm
Firmado arriba centro
Precio Base: € 2.500

119 Juan Luis Estévez Rodríguez

Acero Forjado n° 1, 2012
Plancha de acero 5.6 y 10 mm, pátina negra, 21.8 x 16.5 x 13 cm
Firmado
Precio Base: € 1.000

120 Alejandro Corujeira

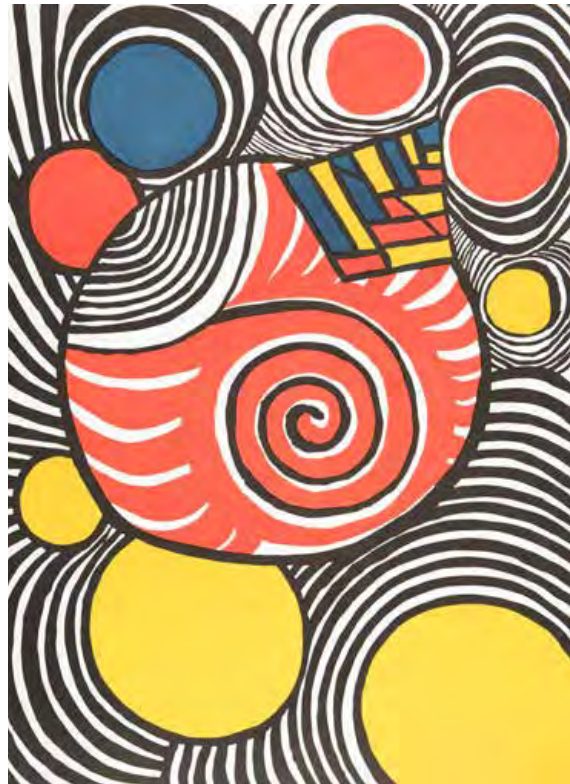
Serie ¿Qué contienen tus ojos? V, 2005
Serigrafía s/madera. Ed. 38 ej., 65 x 45 cm
Firmado dorso
Precio Base: € 3.000



121



122



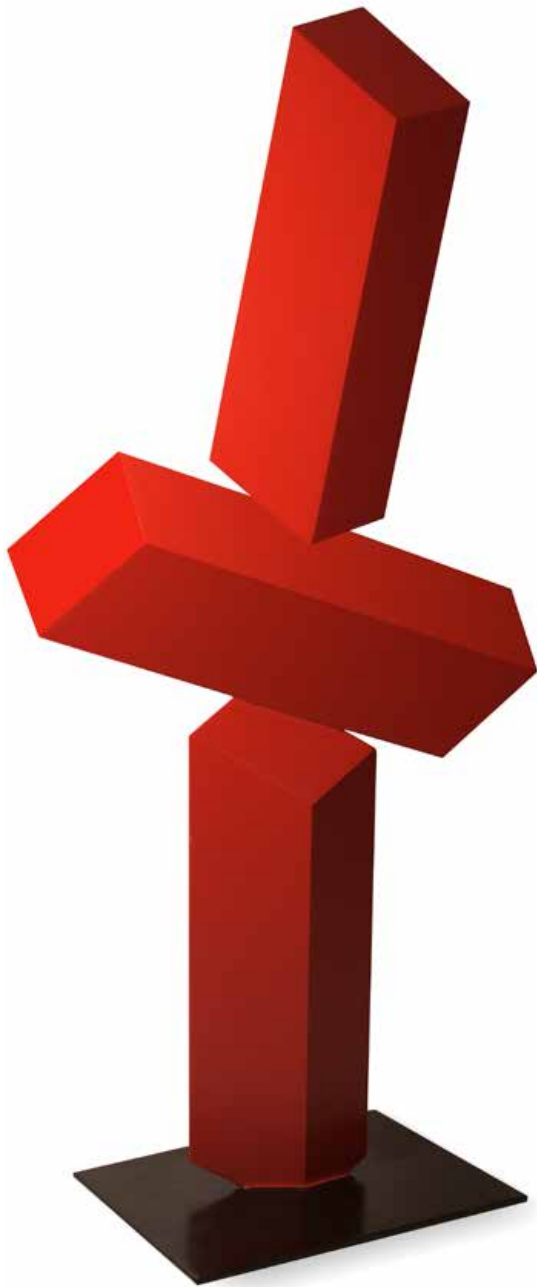
123



124



125



126



127



128

121 Roy Lichtenstein

Cow going abstract, S/f

Serigrafía s/papel. Ed.124/150,
66 x 77 cm c/u

Firmado a lápiz abajo a la derecha

Precio Base: € 5.000

122 Andy Warhol

Ladies and Gentlemen, 1975

Serigrafía s/papel. Ed. 72/125,
110.5 x 72 cm

Firmado a lápiz al dorso

Precio Base: € 6.000

123 Alexander Calder

S/t (sol y planetas), Ca.1970

Serigrafía s/papel. Ed. 5/150,
71.5 x 52 cm

Firmado a lápiz abajo a la derecha

Precio Base: € 1.800

124 Isabel Gómez Moreno

S/t, 2012

Óleo s/lienzo, 100 x 81 cm

Firmado dorso

Precio Base: € 1.000

125 Joan Miró

S/t, S/f

Serigrafía s/papel. Ed. 24/30,
66 x 100 cm

Firmado a lápiz abajo a la derecha

Precio Base: € 4.500

126 Rafael Barrios

S/t, 1992

Acero laqueado, 206 x 94 x 45 cm
Certificado

Precio Base: € 30.000

127 Cristóbal Povedano

Grulla azul 3, 2009

Óleo s/lienzo, 202 x 38 cm

Firmado dorso

Precio Base: € 3.000

128 Oswaldo Subero

Estructura No. 80, 1987

Acilico s/madera. Obra a doble
cara montada como escultura por
el artista, 54.5 x 21.5 cm

Firmado base

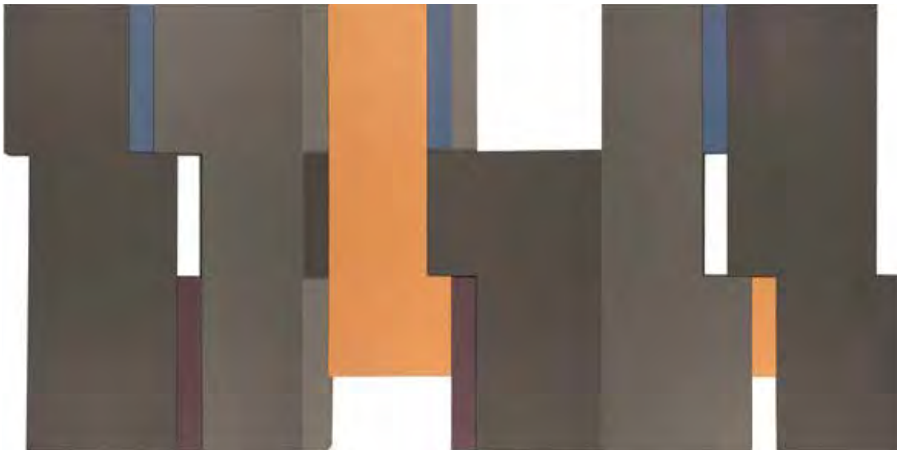
Precio Base: € 3.500



129



130



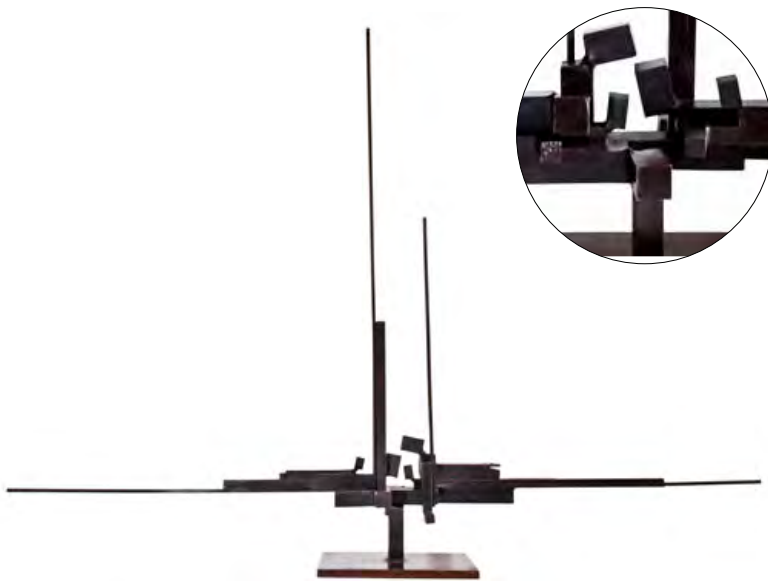
131



132



133



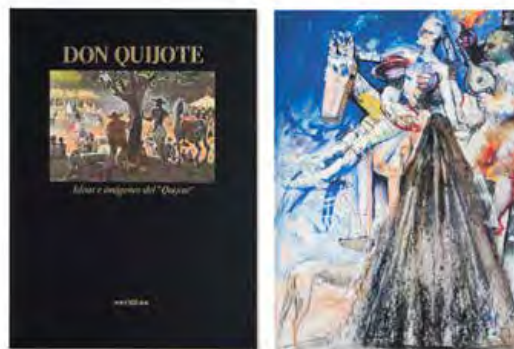
134



135



136



137

129 Carlos Evangelista

Rectángulo rojo. Serie Tramas, 2016
Óleo s/madera, 60 x 45 x 5 cm
Firmado dorso
Precio Base: € 3.500

130 Manuel Quintana Castillo

S/t, 1985
Acrílico s/cartón piedra, 77 x 59 cm
Firmado abajo derecha
Precio Base: € 4.000

131 Carlos Evangelista

Enrectángulo, 2016
Óleo s/madera y lienzo (tríptico),
90 x 180 x 6 cm
Firmado dorso
Precio Base: € 11.000

132 Herbert Di Rosa

S/t, S/f
Óleo s/tela, 40 x 50.5 cm
Firmado abajo derecha
Precio Base: € 2.500

133 Antoni Tàpies

S/t, S/f
Grabado iluminado al aguafuerte
s/papel. Ed. 55/100, 57 x 77 cm
Firmado a lápiz abajo a la derecha
Precio Base: € 3.500

134 Juan Luis Estévez Rodríguez

Acero Forjado nº 46, 2016
Plancha de acero 10 mm, Barra ca-
librada 20.12 y 6 mm, pátina óxido
de hierro y pavonado negro,
76.5 x 102 x 12 cm
Firmado
Precio Base: € 1.500

135 Carlos Evangelista

Cuatro Modular, 2011
Acero lacado, 97 x 70 x 66 cm
Firmado base
Precio Base: € 6.500

136 César Paternosto

S/t, 1996
Gouache s/papel, 38 x 28 cm
Firmado abajo derecha
Precio Base: € 1.500

137 Matías Quetglas

*Don Quijote. Ideas e imágenes del
"Quijote", 2004*
10 litoserigrafías s/papel, alber-
gadas dentro de una carpeta
revestida en seda negra con una
placa de latón recubierta en oro,
serigrafada con la obra Las bodas
de Camacho. Comentarios de la
iconografía del Quijote a cargo de
D. Francisco Rico. Editorial FMR.
Ed. 8/975
50 x 36,5 cm
Firmado en justificación de tirada
Precio Base: € 1.700



138



139



140



141



142



143



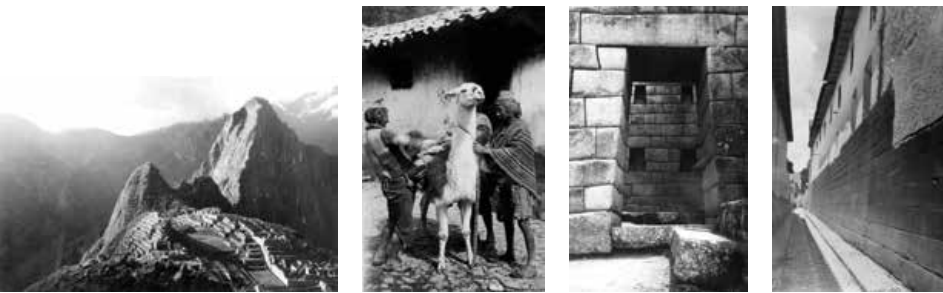
144

138 Vik Muniz
S/t, 2002-2006
 C-print. Ed. 82/100, 20 x 25 cm
 Firmado dorso
Precio Base: € 3.500

139 Cirenaica Moreira
S/t, 1996-1997
 Fotografía, 48 x 38 cm
 Firmado dorso
Precio Base: € 1.500

140 Alexander Apóstol
W.M. Jackson, Territorio a lo macho. Cuba, 2003
 Impresión digital. Ed. 8, 86 x 153 cm
 Firmado
Precio Base: € 5.000

141 Mónica Horstman
Venice Beach I, S/f
 Fotografía, 43 x 53 cm
 Firmado
Precio Base: € 1.000



145

142 Isabel Muñoz
Serie Ballet de Cuba, 2005
 Fotografía B/N, 100 x 100 cm
 Firmado
Precio Base: € 3.200

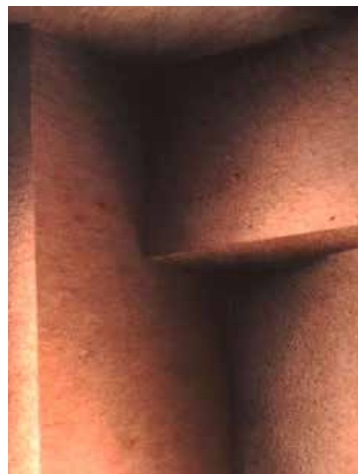
143 Christo & Jeanne-Claude
Wrapped trees. Project for the Foundation Beyeler and Berower Park, Riehen, Suiza, 1997
 Fotografía, 30.5 x 77.5 cm
 Firmado arriba izquierda
Precio Base: € 2.000

144 Renato Donzelli
Ávila No. 19, 2013
 Fotografía a color. Ed. 27/30, 60 x 120 cm
 Firmado
Precio Base: € 1.000

145 Martín Chambi
S/t, S/f
 4 fotografías blanco y negro s/papel, 14 x 9 cm (c/u)
 Sin firma
Precio Base: € 2.000



146



147

146 Chema Madoz
S/t, 1997
 Bromuro virado al sulfuro, 50 x 60 cm
 Firmado
Precio Base: € 2.500

147 Aziz + Cucher
S/t, 2000
 Cibachrome, 45 x 35 cm
 Firmado dorso
Precio Base: € 1.500

CONDICIONES GENERALES

Las obras de arte incluidas en el presente catálogo, constituyen en su totalidad la Subastas 253 a celebrarse el día 26 de octubre de 2017, bajo la organización y curaduría de Casa de Subastas Odalys S.L., evento que se registrará por las siguientes condiciones generales:

I. OBJETO.

CASA DE SUBASTAS ODALYS S.L. en adelante "la Sala", desarrolla su actividad con la mediación entre personas, tanto físicas como jurídicas, finalizada con la contratación entre ambas, mediante compraventa de objetos de arte, colección o de naturaleza similar. Actúa, por tanto, como una "sociedad mediadora o intermediaria".

II. DEFINICIONES.

A los efectos de las presentes Condiciones Generales, se reconocerá como:

1. SUBASTADOR/A: a la sociedad mercantil CASA DE SUBASTAS ODALYS S.L. o la persona designada por ésta para dicho cometido. El Subastador dirige la subasta y adjudica los lotes al mejor postor. Su decisión es inapelable. Las diferentes fases de la subasta, así como las adjudicaciones, serán marcadas por el Subastador con un golpe de martillo.
2. POSTOR: a cualquier persona que, previa y debidamente inscrita para el acto de la subasta, manifieste durante el mismo, su voluntad de pagar el precio determinado por LA SUBASTADORA.
3. COMPRADOR: al último o mejor POSTOR de cada uno de los Bienes subastados.
4. PRECIO BASE o PRECIO DE SALIDA: al precio de partida de un BIEN en subasta.
5. PRECIO ESTIMADO: al precio referencial de un BIEN determinado. Este precio consiste, únicamente, en la opinión de la SUBASTADORA, fundamentado en conocimientos anteriores a la Subasta y no resulta vinculante a ningún efecto.
6. PRECIO DE VENTA o PRECIO DE MARTILLO: al precio de adjudicación de los LOTES en la subasta.
7. PRECIO DE RESERVA: es el precio mínimo de venta acordado confidencialmente entre EL VENDEDOR y LA SUBASTADORA. Este precio siempre será inferior al estimado mínimo.
8. PALETA DE PUJA NUMERADA: al inscribirse para el acto de subasta, cada posible postor recibirá una paleta de puja numerada, que le identificará en el momento de hacer alguna puja.
9. VENDEDOR o DEPOSITANTE: cualquier sujeto que desee vender algún bien de su propiedad a través de LA SUBASTADORA, previa aceptación de esta última, o que esté autorizado por el legítimo propietario del bien para este fin, pudiendo, por tanto, disponer de él pacíficamente.
10. BIEN: objeto susceptible de ser subastado como por ejemplo: Obras de Arte, Antigüedades y Objetos de Colección.
11. LOTE: unidad formada por un BIEN o un conjunto de Bienes susceptibles de ser subastados.
12. HONORARIOS DE LA CASA o COMISIONES POR VENTA EN SUBASTAS: honorarios que deben cancelar EL COMPRADOR y EL VENDEDOR en concepto de intermediación de venta.
13. GASTOS: todos los pagos que debe hacer cada VENDEDOR o COMPRADOR en concepto de: Catalogación, Seguro, Empaquetado, Transportes, Bancos, Derechos de Aduana, Enmarque y Restauración, Certificación etc.

III. DATOS DE CATÁLOGO Y AUTORÍA DE LOS LOTES.

Los datos sobre los lotes publicados en el catálogo responden al criterio de CASA DE SUBASTAS ODALYS S.L., y como tal criterio, no deben ser tomados como un hecho. La Sala no se hace responsable de posibles errores tipográficos relativos a la numeración, descripción, medidas o precio de los lotes que compone el catálogo. En ningún caso los datos publicados en el catálogo por la Sala constituirán ni se podrán entender como certificación sobre la autenticidad de la información expuesta. Cualquier manifestación impresa en el catálogo referida a la autoría, atribución, fecha, edad, procedencia y condición es siempre la expresión de una opinión que se rige por los términos interpretativos que a continuación se detallan:

1. OBRA CERTIFICADA DE DIEGO VELAZQUEZ (NOMBRE Y APELLIDOS) significa que CASA DE SUBASTAS ODALYS S.L. tiene en su poder una declaración de autenticidad escrita por el mismo artista o un certificado de autenticidad expedido por parte de conocidos expertos o autoridades en la materia.
2. DIEGO VELAZQUEZ (NOMBRE Y APELLIDOS) significa que, en nuestra opinión, se trata de una obra auténtica del mencionado artista.
3. INICIAL O INICIALES DEL NOMBRE Y APELLIDOS significa que, en nuestra opinión, es una obra de la época del artista mencionado y que puede ser, total o parcialmente, del mismo.
4. ATRIBUIDO A DIEGO VELAZQUEZ significa que, en nuestra opinión, es probable que sea una obra del mencionado artista, pero que existen opiniones contradictorias por parte de conocidos expertos o autoridades en la materia.
5. TALLER DE DIEGO VELAZQUEZ significa que, en nuestra opinión, es una obra realizada por una mano desconocida en el taller del artista mencionado, no necesariamente bajo su dirección.
6. CIRCULO DE DIEGO VELAZQUEZ, significa que, en nuestra opinión, es una obra realizada por un pintor desconocido o no identificado por nosotros, pero siguiendo, aparentemente, el estilo del artista mencionado, aunque no sea necesariamente su discípulo.
7. ESCUELA ESPAÑOLA, SIGLO (ESCUELA CON FECHA) significa que, en nuestra opinión, se trata de una obra realizada por un artista de dicha nacionalidad o que trabajó en España y fue realizada en el siglo mencionado o según los cánones de esa época.
8. ESCUELA ESPAÑOLA (ESCUELA SIN FECHA) significa que, en nuestra opinión, se trata de una obra realizada siguiendo el estilo de un artista español determinado o indeterminado, independientemente de la época o nacionalidad de su autor.
9. El término FIRMADO significa que, en nuestra opinión, la firma es auténtica del artista o ejecutada con su conocimiento.
10. El término CON FIRMA DE significa que, en nuestra opinión, la firma está realizada por una mano distinta a la del artista mencionado y sin su conocimiento.

11. El término FECHADO significa que, en nuestra opinión, la fecha ha sido añadida por el artista mencionado.

12. El término CON FECHA DE significa que, en nuestra opinión, la fecha ha sido añadida por persona distinta del artista.

IV. DIVISAS Y PAGOS.

(a) Tanto el precio de salida como las comisiones y otros importes expresados en las presentes condiciones generales son calculados en Euros (EUR o €). Si el precio de salida u otros importes fuesen pactados entre las partes en una divisa distinta del Euro, se aplicará la tasa de canje oficial divisa Euro de la fecha de susodicho acuerdo, con excepción de los gastos, costes o demás conceptos que CASA DE SUBASTAS ODALYS S.L. haya sostenido en ejecución del presente acuerdo, en cuyo caso se aplicará la tasa de canje del día en que se haya manifestado el gasto, coste o demás conceptos.

(b) La publicación en catálogo del precio de salida en USD (o en cualquier otra moneda que en el futuro se publique) es orientativa, tomándose como base de la operación la cotización de la moneda al momento de confeccionarse el catálogo, por lo que se puede producir una variación en función de las fluctuaciones de los cambios de cotización de las monedas en los mercados internacionales de intercambio de divisas.

V. CONDICIONES PARA LOS VENDEDORES.

1. Manifestaciones en relación con los lotes

(a) El depositante/vendedor garantiza que es propietario de los objetos depositados o lotes o que está autorizado por el legítimo propietario, pudiendo, por tanto, disponer de ellos pacíficamente, al encontrarse libres de reclamaciones, cargas y otros gravámenes, incluidos los inherentes a derechos de autor.

(b) El depositante/vendedor manifiesta haber cumplido con todos los requisitos legales o de otra índole relativos a la explotación o importación de los objetos depositados o lotes y haber notificado a CASA DE SUBASTAS ODALYS S.L., fehacientemente, cualquier incumplimiento, de terceras personas, del que tuviera conocimiento.

(c) El depositante/vendedor manifiesta haber cumplido y se compromete a seguir cumpliendo hasta la fecha de la venta con todas las obligaciones legales aplicables a los objetos depositados y exigidos por la legislación española sobre patrimonio histórico y obras de arte.

(d) El depositante/vendedor manifiesta haber notificado fehacientemente a CASA DE SUBASTAS ODALYS S.L. cualquier defecto o restauración substancial, de los lotes u objetos depositados, de los que hubiere tenido conocimiento y cualquier pretensión de terceras personas sobre la propiedad, condición y atribución de los objetos depositados.

(e) El depositante/vendedor certifica que los lotes no se han exportado fuera de España en los últimos 12 meses, asumiendo con la firma de este escrito cuantas responsabilidades se deriven en caso contrario.

(f) El depositante/vendedor quedará obligado a indemnizar a CASA DE SUBASTAS ODALYS S.L. o, en su caso, al comprador, por cualquier reclamación, gasto o costa en la que pudieran incurrir y que deriven de la inexactitud o falsedad en las manifestaciones realizadas, de conformidad con los apartados anteriores, en relación con los objetos depositados, lotes o el precio de venta.

2. Precio de salida. El equipo de expertos de la sala establecerá, una vez estudiadas las obras y de acuerdo con el depositante/vendedor, un precio de salida en subasta para las mismas. Dicho precio de salida no podrá ser objeto de cambio, salvo que medie nuevo acuerdo por escrito con CASA DE SUBASTAS ODALYS S.L.

3. Derecho de explotación, fotografía e ilustración. Por el mero hecho de permitir la mediación en la venta de sus objetos, los depositantes/vendedores facultan a CASA DE SUBASTAS ODALYS S.L. a fotografiar, filmar en vídeo, exponer, reproducir, comunicar y difundir, también en soportes informáticos o en Internet, los mismos, en todo momento, aunque esta actividad no esté directamente relacionada con la subasta. Los derechos de autor relativos a dichas actividades pertenecerán a CASA DE SUBASTAS ODALYS S.L. Si el depositante/vendedor hubiese facilitado a CASA DE SUBASTAS ODALYS S.L. cualquier clase de imagen o representación del lote, ésta estará facultada para utilizar dichas representaciones en los modalidades del precedente párrafo.

4. Catalogación. La descripción de los lotes, así como el orden de subasta de los mismos, serán decididos, con el fin de obtener el mejor resultado final, por CASA DE SUBASTAS ODALYS S.L.

5. Retirada de un lote

(a) Los lotes incluidos en los catálogos de CASA DE SUBASTAS ODALYS S.L. no podrán ser retirados en ningún caso sin el consentimiento de CASA DE SUBASTAS ODALYS S.L.

(b) Si dicho consentimiento mediara, o en la hipótesis contemplada en la siguiente cláusula V.9.(b), el depositante/vendedor tendrá en cada caso que abonar a CASA DE SUBASTAS ODALYS S.L. una comisión del 20% sobre el precio de salida, además de los gastos y costas soportados por ésta.

(c) CASA DE SUBASTAS ODALYS S.L. está expresamente facultada por el depositante/vendedor para que, en cualquier momento, pueda retirar los lotes y/o resolver los contratos de venta si tuviese conocimiento de la falsedad o naturaleza engañosa de los mismos, o en caso de descripciones imprecisas en el catálogo.

(d) En este último supuesto, el depositante/vendedor devolverá a CASA DE SUBASTAS ODALYS S.L. cualquier importe que se derive de la venta del lote retirado u objeto de contrato resuelto, además de reembolsarle cualquier gasto en que CASA DE SUBASTAS ODALYS S.L. haya incurrido con relación al lote retirado y/o como consecuencia del contrato resuelto, incluido cualquier reclamación por daños, perjuicios, costas, honorarios u otros conceptos por los que, en su caso, ésta tenga que responder ante el Comprador del lote o ante terceros que, bajo cualquier título, tengan que intervenir.

(e) La retirada de un lote debido a las hipótesis contempladas en el epígrafe anterior,

no influirá sobre la aplicación y pago de las comisiones en favor de la Casa así como previstas en la siguiente cláusula **V.7.**

(f) La devolución al depositante/vendedor del lote retirado y/o objeto de contrato resuelto como consecuencia de susodichas motivaciones, estará vinculada al reembolso de los importes determinados en los anteriores puntos y de cualquier otro importe del que resulte deudor el depositante/vendedor hacia CASA DE SUBASTAS ODALYS S.L.

6. Derecho de admisión. CASA DE SUBASTAS ODALYS S.L. se reserva el derecho a no admitir objetos que a juicio de sus responsables, fueran de dudosa licitud y/o procedencia. Si la dudosa licitud y/o procedencia fuera conocida por CASA DE SUBASTAS ODALYS S.L. una vez admitidos los objetos, será de aplicación lo dispuesto en la cláusula **V.5.(c)**, sin perjuicio de las comunicaciones que deban realizarse, de conformidad con la Ley, a las Autoridades competentes.

7. Margen y repercusiones legales por ventas en subastas. Producida la adjudicación y posterior cobro por la venta de los lotes subastados la entidad CASA DE SUBASTAS ODALYS, S.L., descontará de la cantidad que corresponda al vendedor del lote las siguientes cantidades:

(a) El 18% + IVA + gastos + costos asociados a derechos de autor, en concepto de margen de la casa de subastas.

(b) El porcentaje que eventualmente corresponda en su caso conforme a la escala señalada en el punto 13, correspondiente a los derechos de participación, conforme al artículo 5 de la Ley 3/2008, de 23 de diciembre relativa al derecho de participación del autor de una obra de arte original de la Propiedad Intelectual.

Todo ello tomando como referencia el precio de martillo del lote vendido y siempre que no mediara distinto acuerdo entre las partes.

En cada caso, la comisión mínima de la casa de subastas por cada lote será de 100 € más IVA, al tipo que proceda.

8. Liquidación de los lotes. La liquidación de los lotes subastados, se efectuará a los 30 días hábiles de la fecha de la subasta y siempre que los lotes hayan sido abonados previamente a CASA DE SUBASTAS ODALYS S.L. por los compradores. En caso de transcurridos 30 días hábiles después de la subasta, si el comprador no hubiera abonado el lote, CASA DE SUBASTAS ODALYS S.L. podrá, a su discreción:

(a) anular la operación devolviendo el lote al cedente, sin tener éste último derecho a indemnización alguna y teniendo que entregar a CASA DE SUBASTAS ODALYS S.L. los gastos que deriven de la actividad prestada por ésta.

(b) optar por la acción judicial por incumplimiento contractual, siendo a cargo del vendedor los gastos que se originen.

9. Gastos de subastadora

(a) Los gastos de inclusión en el catálogo serán los siguientes: portada € 760; página completa € 760; ¼ € 600; ½ € 380; 1/3 € 300; ¼ € 230; 1/5 € 150; 1/6 € 90; 1/8 € 60. Todos los importes anteriores se entienden impuestos excluidos.

(b) Cuando la CASA DE SUBASTAS ODALYS S.L. considere, a su discreción, que un lote precise de restauración, reacondicionamiento, limpieza o enmarcar para que resulte más propicio para la venta, dichos gastos serán por cuenta del depositante/vendedor del lote. CASA DE SUBASTAS ODALYS S.L. comunicará, previamente al depositante/vendedor el presupuesto estimado para efectuar dichas intervenciones antes de empezar cualquier trabajo. En el caso de que el depositante/vendedor no acepte dicho presupuesto y, por consiguiente, se niegue a las reparaciones recomendadas, CASA DE SUBASTAS ODALYS S.L. se reserva el derecho a no admitir a la venta el lote, con aplicación de lo dispuesto en la anterior cláusula **V.5.(b)**.

(c) Los gastos de empaquetado y transporte del lote serán a cargo del depositante/vendedor y su importe se corresponderá con las tarifas aplicadas por CASA DE SUBASTAS ODALYS S.L. efectivas en el momento en que se precise el transporte / empaquetado, disponibles en la sede de la misma subastadora. Si el transporte conllevara cualquier clase de impuesto, tasa o arancel, éstos serán a cargo del depositante/vendedor.

(d) CASA DE SUBASTAS ODALYS S.L. aplicará un recargo del 10% a cuenta del depositante/vendedor en concepto de servicios y/o coordinación sobre el importe pagado, por los servicios prestados, a cualquier tercero interviniente.

(e) Gastos de almacenamiento: se aplicarán a razón del 1% mensual del precio de salida desde transcurridos 40 días a partir de la fecha de la subasta hasta la devolución de los lotes al depositante/vendedor o su enajenación según lo dispuesto en la cláusula **V.11.(b)**.

(f) Gastos bancarios: Corresponderá al depositante/vendedor el pago de todos los gastos bancarios que se produzcan en relación con el presente contrato y más concretamente con la venta y posterior compra de los lotes depositados.

(g) A cada gasto se aplicarán los impuestos correspondientes.

(h) El depositante/vendedor autoriza a CASA DE SUBASTAS ODALYS S.L. para que del precio de adjudicación, deduzca directamente los gastos anteriormente referenciados, además de sus honorarios.

10. Participación del depositante/vendedor en la subasta. El depositante/vendedor no podrá, ni por sí mismo ni a través de terceros, participar en la subasta de los Lotes por él depositados. Si, pese a ello, el depositante/vendedor infringiera el compromiso mencionado anteriormente, y el depositante/vendedor o un tercero encargado por él pasara a ser el oferente ganador de sus Bienes, el depositante/vendedor abonará a CASA DE SUBASTAS ODALYS S.L. los honorarios correspondientes al depositante/vendedor y al comprador sobre el precio de martillo, además de las otras cuantías establecidas en las presentes Condiciones Generales.

11. Lotes no adjudicados

(a) Si un lote no fuese adjudicado en la subasta, CASA DE SUBASTAS ODALYS S.L. queda expresamente autorizada por el depositante/vendedor para que en un plazo de 40 días (o superior, siempre que medie acuerdo entre las partes) a partir de la fecha de la subasta, pueda vender el lote, en otra subasta o en una transacción privada, por el precio de salida. En caso de existir ofertas por un precio inferior al de salida, corresponderá al depositante/vendedor del lote aceptar las mismas.

(b) Los lotes que no hayan tenido oferta en la subasta, si en el plazo de 2 meses no son retirados por el cedente ni éste conviene un nuevo precio de salida con la Sala, podrán ser, alternativamente: subastados nuevamente con un precio de salida inferior en un 50% al de la última salida en subasta (en este caso el producto de la venta será imputado a cualquier importe que el depositante/vendedor deba a CASA DE SUBASTAS ODALYS S.L.,

incluyendo entre éstos, y sin limitación, los honorarios de CASA DE SUBASTAS ODALYS S.L. y los gastos calculados en los términos del presente contrato) o devueltos al depositante/vendedor a costa de éste último.

12. Entidades de gestión de artistas plásticos. A los depositantes/vendedores de obras de arte, cuyos derechos de explotación se encuentren cedidos a Entidades de Gestión y su valor exceda de 1.200 €, se les practicará la retención señalada en el punto 8 y se hará entrega a dichas entidades de gestión, previa acreditación de ostentar los derechos, los siguientes porcentajes calculados sobre el precio de remate:

Art. 05

a) El 4 % de los primeros 50.000	€ 2.000,00
b) El 3 % entre 50.000,01 y 200.000	€ 4.500,00
c) El 1 % entre 200.000,01 y 350.000	€ 1.500,00
d) El 0,5 % entre 350.000,01 y 500.000,00	€ 750,00
e) El 0,25 % por encima de 500.000,00	€ 3.000,00

(1.200.000,00) 12.500,00
Para el máximo obras a partir de € 1.700.000,00

13. Efecto novatorio. El presente contrato constituye el acuerdo completo entre las partes con respeto a todas las consignaciones de lotes que el depositante/vendedor efectuará a CASA DE SUBASTAS ODALYS S.L. y reemplazará todos los convenios anteriores, orales o escritos, que tuvieran el mismo objeto, con la salvedad de lo dispuesto en la siguiente cláusula.

VI. CONDICIONES PARA LOS COMPRADORES.

1. Exposición. Los objetos a subastar serán expuestos públicamente con una antelación mínima de siete días con el fin de que puedan ser examinados en profundidad por los posibles compradores y sus asesores.

Quien desee participar en una subasta deberá comprobar el estado y demás condiciones del objeto que desea adquirir, a fin de cerciorarse si la descripción del catálogo concuerda con su apreciación, no aceptándose ninguna reclamación sobre restauraciones, desperfectos, etc., aunque no se hayan hecho constar en catálogo.

A menos que un lote no haya sido explícitamente declarado como "certificado" (o "certificado por..."), no se aceptará ninguna reclamación sobre falta de certificaciones (o de certificaciones expedidas por sujetos determinados).

2. Ubicación. La exposición se efectuará en los locales de CASA DE SUBASTAS ODALYS S.L., o extraordinariamente donde la Sociedad decida.

3. Garantías de solvencia. La Sala podrá solicitar referencias de quienes tengan la intención de participar, como licitadores, en una subasta. Del mismo modo, la Sala podrá requerir del postor, adjudicatario o comprador de uno o varios lotes, siempre que lo considere conveniente, referencias bancarias u otro tipo de garantías. La CASA DE SUBASTAS ODALYS S.L. podrá no aceptar pujas de sus clientes cuya solvencia no quede debidamente acreditada, así como no adjudicar los remates.

4. Ofertas de los lotes

(a) La subasta consistirá en una puja online de 15 días (a nivel de pre-subasta), la cual concluirá 24 horas antes de la elaboración de la subasta presencial. En ese momento los pujadores podrán: 1. Determinar su puja máxima en el formato digital, en cuyo caso la subastadora defenderá su puja hasta ese límite en el acto de subasta, ó 2. Solicitar a la subastadora a través del email pujas@odalys.com con una puja telefónica para cada lote solicitado. De no seleccionar ninguna de las opciones anteriores, se tomará como puja inicial de cada obra en la subasta la puja máxima obtenida en la pre-subasta online por cada pujador.

(b) La CASA DE SUBASTAS ODALYS S.L. admitirá pujas por escrito que serán formalizadas en los impresos facilitados para ello por la sala hasta las 19:00 horas (hora Madrid) del día de la subasta. En dichas pujas, la sala representará al comprador hasta el máximo señalado en su oferta, adjudicando los lotes en el precio más bajo posible. En el caso de que existan dos ofertas por una misma cantidad, tendrá prioridad la depositada con fecha anterior. Podrán efectuarse pujas telefónicas, mediante correo electrónico u otro medio de comunicación en distancia (por ejemplo telefax), que igualmente habrán de ser formalizadas en los impresos facilitados por la sala. Una orden para realizar una puja telefónica implica que el pujador se obliga, al menos, a cubrir el precio de salida.

La sala no se hace responsable de la falta de contacto telefónico o de transmisión informática de datos o la pérdida de los mismos, en cualquier momento ésta se produzca. En caso de que se recibiera más de una oferta para el mismo lote y por la misma cantidad, se adjudicará el lote a la primera oferta que se reciba por orden de fecha y hora calculada sobre la hora de Madrid (GMT+1), a menos que otras pujas superen la cantidad indicada. En caso de igualdad entre puja realizada en la Sala y oferta por escrito, tendrá preferencia ésta última. Se comunicará el resultado de la oferta hecha en distancia al respectivo postor, exclusivamente si ésta resultara positiva.

5. Escala de ofertas. Las pujas se establecen con incrementos máximos del 10% del precio anterior, pudiendo cambiar los mismos a discreción del subastador.

6. Resolución de diferencias. Las diferencias que surjan entre los postores de la subasta serán dirimidas por el Subastador de CASA DE SUBASTAS ODALYS S.L. de manera inapelable, pudiendo adjudicar el lote a quien estime oportuno.

7. Adjudicación de lotes. Los lotes son adquiridos por los adjudicatarios del remate que hayan realizado la oferta más alta en cada subasta (compradores). En el momento en que se produzca el golpe de martillo que adjudica el lote, el comprador deviene responsable de la/s pieza/s adquirida/s eximiendo de toda responsabilidad a CASA DE SUBASTAS ODALYS S.L. de los accidentes y/o desperfectos que se pudieran producir en los objetos desde ese momento. El adjudicatario o comprador de un lote, deberá cumplimentar una tarjeta de adjudicación, acreditativa de su compra y de su conformidad con las condiciones de la subasta, consignado al efecto las circunstancias requeridas por la Sala.

En el caso de que un lote plantease problemas de adjudicación en cuanto al precio de remate o identidad del comprador, el subastador o la dirección de la sala decidirán la adjudicación o podrán subastarlo de nuevo en la misma sesión.

Si en pleno acto de subasta de una obra, no hubiese pujas a la cuenta de tres y a la caída del martillo, se procederá a retirarla.

8. Pago de los lotes. El pago de los lotes se realizará en un plazo no superior a seis días. Dicho pago podrá realizarse por cualquier medio de pago admitido en derecho

y aceptado por la Casa de Subastas. La cantidad a percibir del comprador por CASA DE SUBASTAS ODALYS, S.L. en concepto de honorarios de mediación, salvo pacto en contrario, se obtendrá de la aplicación del 22% (IVA incluido) sobre el precio fijado de remate impuestos incluido. En caso que fuesen varios los adjudicatarios de un lote, el montante a abonar se prorrateará facturando individualmente entre los mismos en igual proporción a sus respectivos derechos de adjudicación.

Ante el supuesto de que el origen en la adquisición de una obra de arte, provenga de un sujeto pasivo de IVA que exija la repercusión del impuesto en régimen general, la transmisión final al adquirente-comprador será siempre gravada con el mismo tipo de IVA correspondiente al régimen general. Específicamente esta salvedad será aplicada a los lotes identificados con el símbolo (Ω).

El título de propiedad estará constituido por los documentos y/o facturas facilitados por la Casa de Subastas, bien en su propio nombre bien por cuenta de terceros.

Si el adjudicatario de un lote, cualquiera que fuera la forma de oferta, no pague el precio total de la operación (inclusive gastos, impuestos y otros conceptos accesorios) deberá abonar a la sala, las comisiones sobre el precio total de remate que correspondan tanto al depositante/vendedor como al comprador, además del total del valor de los gastos ocasionados o servicios empleados en la reclamación de la deuda. Transcurrido un plazo de 30 días desde la adjudicación de un lote sin que haya sido pagado el precio total de la operación, CASA DE SUBASTAS ODALYS, S.L. podrá, a su discreción, anular la operación, pudiendo disponer libremente del lote adjudicado y no pagado.

9. Pagos parciales. CASA DE SUBASTAS ODALYS S.L. está expresamente facultada por el comprador/adjudicatario de más lotes para que pueda, a su discreción, atribuir pagos parciales al lote que considere más oportuno.

10. Impuesto sobre el valor añadido (IVA). Este impuesto se devengará a los tipos vigentes en la fecha de la subasta. Los compradores de lotes que se encuentren acogidos al Régimen Especial de IVA de Antigüedades, Objetos de Arte y de Colección abonarán la cuota de este impuesto reflejado en sus facturas correspondientes como IVA.

11. Transporte de lotes. El precio de adquisición del lote incluye su entrega en las oficinas de CASA DE SUBASTAS ODALYS S.L., siendo por cuenta del comprador los gastos de envío del mismo y de su exclusiva responsabilidad el extravío o los daños que pudieran ocasionarse durante el transporte al comprador en la sala de subastas. No obstante, existe un servicio de transporte para los clientes que deseen contratarlo y su importe se corresponderá con las tarifas aplicadas por CASA DE SUBASTAS ODALYS S.L. efectivas en el momento en que se precise el transporte / empaquetado, disponibles en la sede de la misma subastadora. Si el transporte conllevara cualquier clase de impuesto, tasa o arancel, éstos serán a cargo del adjudicatario/comprador.

12. Otros gastos. CASA DE SUBASTAS ODALYS S.L. aplicará un recargo del 10% a cuenta del adjudicatario/comprador, en concepto de servicios y/o coordinación, sobre el importe pagado a cualquier tercero interviniente por los servicios que éste haya prestados en interés del comprador/adjudicatario. A cada gasto se aplicarán los impuestos correspondientes.

El comprador adjudicatario autoriza a CASA DE SUBASTAS ODALYS S.L. para que al precio de adjudicación, añadida directamente los gastos anteriormente referenciados, además de sus honorarios.

13. Retirada de lotes adjudicados. El adjudicatario procederá por su cuenta, previo abono de las cantidades adeudadas, a la retirada del lote o lotes adquiridos en el plazo de los seis días siguientes al de la celebración de la Subasta. Los lotes abonados y no retirados por el adjudicatario o comprador devengarán un 2.5% semestral, sobre el precio de remate, en concepto de almacenaje, a partir de los treinta días de la fecha de la subasta.

VII. COMPENSACIÓN Y RETENCIÓN.

CASA DE SUBASTAS ODALYS S.L. se reserva la facultad de compensar las deudas que, tanto el comprador como el vendedor, pudieran tener con la sociedad por cualquier concepto.

CASA DE SUBASTAS ODALYS S.L. podrá retener cualquier propiedad tanto del depositante/vendedor cuanto del comprador/adjudicatario que permanezca bajo su control como garantía de las cantidades adeudadas.

Se entiende que los contratantes con CASA DE SUBASTAS ODALYS S.L. aceptan la presente cláusula salvo manifestación en contra por escrito.

VIII. DERECHO DE TANTEO Y RETRACTO.

En virtud de lo dispuesto en la Ley 16/1985 de 25 de junio del Patrimonio Histórico Español, desarrollada por el R.D. 111/1986 de 10 de enero y demás legislación complementaria, la Comunidad Autónoma de Madrid y el Ministerio de Cultura podrán ejercer los derechos de tanteo y retracto sobre los bienes integrantes del patrimonio histórico español que se vendan en la subasta, en los términos previstos en la mencionada legislación. Con dicha finalidad, CASA DE SUBASTAS ODALYS S.L. comunicará con la antelación preceptiva, el contenido del correspondiente catálogo de subasta a las autoridades correspondientes. La Administración podrá ejercitar su derecho de tanteo, mediante la comparecencia de un representante de las entidades correspondientes en la subasta, el cual, en el momento en que se determine el precio de remate del bien subastado, podrá manifestar su intención de hacer uso de tal derecho, quedando en suspenso la adjudicación del bien.

IX. EXPORTACION DE LOS LOTES.

En virtud de lo dispuesto en la Ley 16/1985 de 25 de junio del Patrimonio Histórico Español, desarrollada por el R.D. 111/1986 de 10 de enero y demás legislación complementaria, algunos de los lotes que se incluirán en la subasta pueden precisar, para abandonar el territorio español, la autorización expresa y previa del Ministerio de Cultura. CASA DE SUBASTAS ODALYS S.L. advierte que, de acuerdo con lo previsto en la legislación en vigor, el correspondiente catálogo de la subasta se presentará a las autoridades correspondientes antes de la celebración de la misma para que determinen la exportabilidad o no de los lotes. La decisión de las autoridades se comunicará antes de la subasta. En todo caso, para la exportación de cualquier lote al extranjero se deberá solicitar el permiso correspondiente en los impresos normalizados en el plazo de un mes contado desde el día siguiente a la celebración de la subasta. CASA DE SUBASTAS ODALYS S.L. no

responderá, en modo alguno, si el Ministerio de Cultura o la Autoridad correspondiente denegaran el permiso de exportación de cualquiera de los lotes. Todo gasto, impuesto o costa en que se incurra para la exportación de los lotes será a cargo del comprador. Los lotes u objetos que ya tengan concedida la autorización de referencia o aquellos que de acuerdo con la Ley 16/85 y su Reglamento no la necesitasen o se encontrasen en régimen de admisión temporal, serán reseñados al lado del número de lote u objeto con una cruz (+). Los que se encuentren marcados con dos cruces (++), estarán además exentos de tasas de exportación, al igual que se encontrarán exentos de dichas tasas las obras cuyo destino sea un país miembro de la U.E.

X. REGIMEN LEGAL.

1. Ley Aplicable. Las presentes condiciones están sujetas a la Ley Española, que se aplicará tanto a su interpretación como a sus efectos.

2. Fuero competente. Las partes, renunciando expresamente a cualquier otro fuero que le sea correspondiente, se someten expresamente a la jurisdicción de los Juzgados de Madrid (España).

XI. MODIFICACIONES.

1. Las modificaciones a las presentes condiciones generales no serán válidas si no han sido expresadas por escrito y firmadas por ambas partes.

2. No obstante lo dispuesto en el anterior apartado, CASA DE SUBASTAS ODALYS S.L. se reserva el derecho a modificar y/o enmendar las presentes condiciones en cualquier momento, avisando por escrito al depositante/vendedor. Dichas modificaciones no tendrán efecto retroactivo, interesando exclusivamente las futuras consignaciones de lotes entre las partes, y se considerarán aceptadas transcurridos 10 días desde su notificación al depositante/vendedor.

XII. OTRAS CONDICIONES.

1. Alteración de las presentes cláusulas.

No constituyendo las presentes cláusulas un contrato de adhesión, rogamos que para la negociación particular de cualquiera de las presentes, se pongan en contacto con CASA DE SUBASTAS ODALYS S.L. para el establecimiento (modificación, alteración, supresión) de las "Condiciones Generales del Negocio".

2. Lengua de las cláusulas.

Estas cláusulas se redactan en lengua castellana; la redacción en otras lenguas se entenderá exclusivamente que se realiza para facilitar su comprensión al participante de la subasta. En caso de contraste entre una versión en cualquier idioma y la versión en castellano, prevalecerá la versión en castellano.

3. Direcciones para comunicaciones y notificaciones.

Cada comunicación relativa a las presentes Condiciones Generales se hará en las direcciones que las Partes han declarado a estos efectos en la hoja de consignación o de puja.

XIII. DATOS PERSONALES.

En cumplimiento de la Ley Orgánica 15/1999, de 13 de diciembre, de Protección de Datos de Carácter Personal, conforme al art. 5 relativo al derecho de información en la recogida de datos, CASA DE SUBASTAS ODALYS S.L. informa: los datos de carácter personal facilitados en ocasión de una subasta serán incluidos en ficheros informatizados de titularidad de CASA DE SUBASTAS ODALYS S.L., con domicilio en Calle Orfila 5, 28010. Madrid-España, para la gestión de los servicios y tramites de subasta y con la finalidad de enviar informaciones publicitarias u ofertas vía postal y/o por medios informáticos, personalizadas o no, sobre oportunidades de ventas, compras y/o otros servicios ofrecidos por CASA DE SUBASTAS ODALYS S.L. o sociedades del mismo grupo.

Facilitando sus datos personales, el vendedor y/o el comprador acceden a que CASA DE SUBASTAS ODALYS S.L. pueda ceder estos datos a otras entidades del mismo grupo, con la posibilidad que dichas sociedades se encuentren en Países donde no exista normativa que ofrezca protección de datos equivalente a la existente en España y que esta transferencia le permitirá acceder a los servicios ofrecidos en dichos Países.

Si no se desea que este tratamiento se realice con las finalidades indicadas, puede dirigirse por escrito, acreditando su identidad, a: CASA DE SUBASTAS ODALYS S.L., Calle Orfila 5, 28010. Madrid-España. Asimismo, dirigiéndose por escrito a CASA DE SUBASTAS ODALYS S.L. en la citada dirección usted podrá ejercitar los derechos de acceso, rectificación, cancelación y oposición previstos en la Ley.

Si no se desea que CASA DE SUBASTAS ODALYS S.L. envíe informaciones publicitarias u ofertas de productos y servicios propios que puedan ser de su interés a través de mensajes cortos (SMS) y correos electrónicos, en cumplimiento del art. 21.2 y 22.1 de la Ley 34/2002, de 11 de julio, de Servicios de la Sociedad de la Información y Comercio Electrónico, dirija escrito, acreditando su identidad, a: CASA DE SUBASTAS ODALYS S.L., Calle Orfila 5, 28010. Madrid-España.

Subasta 253

Arte Moderno y Contemporáneo
26 de octubre de 2017

CASA DE SUBASTAS ODALYS, S.L.

Calle Orfila 5
28010, Madrid - España
+34 913 19 40 11
+34 913 89 68 09
madrid@odalys.com
www.odalys.com

Dirección

Odalys Sánchez de Saravo
Salvador Saravo Rocchetti

Asistencia a la Dirección

María Donaire Ríos

Martillos

Odalys Sánchez de Saravo
Ronnie Saravo Sánchez
Karina Saravo Sánchez

**Departamento
de administración**

Carmen Cruz de Sánchez

**Departamento
de operaciones**

Ronnie Saravo Sánchez

Relaciones públicas

José Manuel Sánchez G.
Jéssica Saravo Sánchez

**Departamento
de computación**

Mantura Kabchi Abchi

Servicios generales

Marius Ion Badescu
Víctor Redondo Donaire
Desiree Cardozo
Claudio Della Neve
Amaranta Acosta
Sara Plá

Fotografía

Abel Naím
Karina Saravo Sánchez
Daniel Ferres

Diseño gráfico

Roberto Pardi Lacruz

Impresión

LH Gráficos

ISBN

978-84-697-5853-3

CIF: B85330496

CASA DE SUBASTAS ODALYS, S.L.

Calle Orfila 5
28010, Madrid - España
+34 913 19 40 11
+34 913 89 68 09
madrid@odalys.com

CASA DE SUBASTAS ODALYS, C.A.

C. Comercial Concreta
Nivel PB. Locales 115 y 116
Urb. Prados del Este
Caracas 1080
Venezuela
+58 212 979 59 42
+58 212 976 17 73
caracas@odalys.com

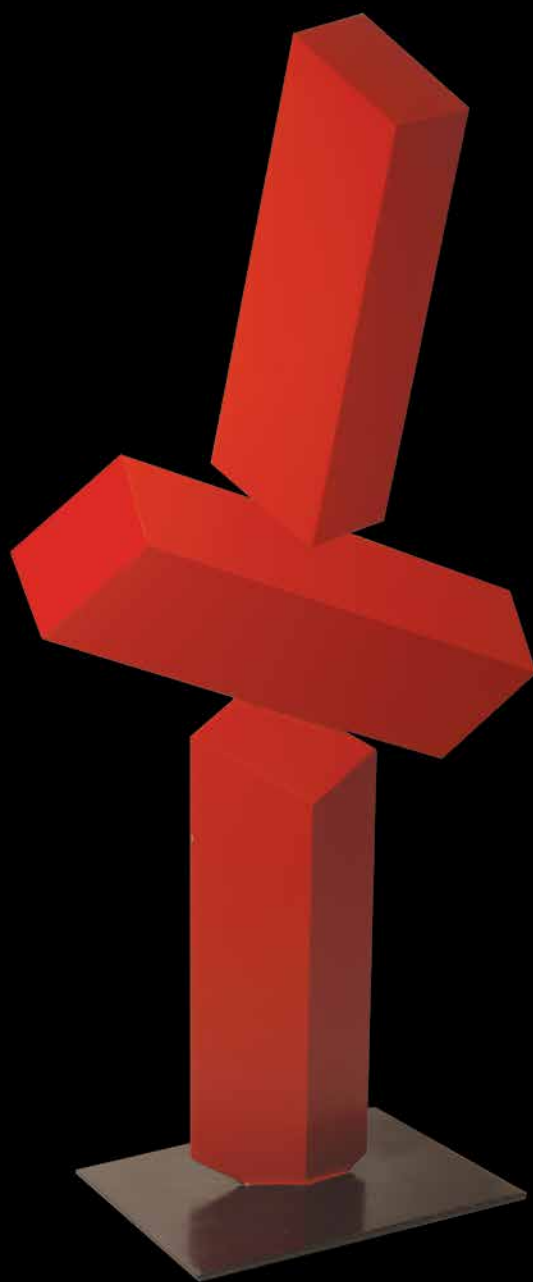
ODALYS AUCTION HOUSE

350 S Miami Ave COM-A
Miami, FL 33130. USA
+1 305 680 0840
miami@odalys.com
By appointment only

® Casa de Subastas Odalys



Este catálogo ha sido patrocinado
por Fundación Odalys.
Distribución absolutamente gratuita
Todos los derechos reservados.
Prohibida cualquier reproducción total
o parcial por medios electrónicos
o mecánicos del contenido de esta
publicación.



ODALYS
EDICIONES DE ARTE