

ODALYS

WARHOL

DESCIFRANDO AL MITO

 @OdalysSL

 Odalys

 grupo.odalys

ODALYS

www.odalys.com

WARHOL | DESCIFRANDO AL MITO

07 de noviembre de 2017 al 20 enero de 2018

Galería Odalys. Calle Orfila 5, 28010, Madrid - España



Para visualizar en la web todo el **contenido referente a esta exposición**, abrir el lector de **códigos QR** de su móvil y escanear el siguiente código.

Galería Odalys, S.L.

Orfila 5, 28010, Madrid - España | +34 913 19 40 11 | +34 913 89 68 09 | odalys@odalys.com | info@odalys.es

AN ARTIST IS
SOMEBODY
WHO PRODUCES
THINGS THAT
PEOPLE DON'T
NEED TO HAVE

WARHOL | DESCIFRANDO AL MITO

De habilidoso ilustrador a emprendedor exitoso y símbolo de la cultura popular americana, el nombre de Andy Warhol será siempre recordado por elevar la iconografía de los productos de consumo de masas a la categoría de las bellas artes.

A su modo de ver, una bebida de Cola o una lata de tomates tenían las mismas cualidades para estar en un Museo que las pinturas de los grandes maestros de las vanguardias ya que ofrecían al consumidor un placer asequible indiferentemente de su estatus social.

Lo bueno de este país es que Estados Unidos comenzó la tradición donde los consumidores más ricos compran esencialmente las mismas cosas que los más pobres. Usted puede estar viendo la televisión y ver Coca-Cola, y usted puede saber que el presidente bebe Coca Cola, Liz Taylor bebe Coca Cola, y sólo pensar, usted puede tomar Coca Cola, también. Una Coca-Cola es una Coca-cola y ninguna cantidad de dinero puede conseguirle una Coca-Cola mejor que la que el vagabundo de la esquina está bebiendo. Todas las Cokes son las mismas y todas las Coca-Cola son buenas.

Warhol en sus motivos no se restringió solamente a objetos de producción industrial sino que abarcó equitativamente retratos de las superestrellas del momento, políticos destacados y la entonces desestimada comunidad gay y transexual en una suerte de democratización artística en la que todos tendrían sus *15 minutos de fama*.

La metodología empleada por Warhol para la elaboración de sus pinturas y gráficas procede de la experiencia adquirida como ilustrador publicitario en la década de 1950 e incluye composiciones creadas a través de la técnica del collage, intervenciones

con pinturas acrílicas de colores puros sin degradar y experimentaciones serigráficas para crear piezas únicas superponiendo diferentes colores con fondos que destacan lo esencial de lo retratado.

A través de la Factory, Warhol fue igualmente pionero en el pensamiento de la obra de arte total y en la sinergia de las diferentes disciplinas artísticas. En este sentido, el cine, el performance, las artes escénicas, la música, el diseño gráfico y las artes plásticas confluyeron mutuamente en un caldo de cultivo creativo que dinamizó la década de los 60's y contribuyó a moldear las bases de la cultura popular de la siguiente década.

La muestra *Andy Warhol: Descifrando al mito* consta de un selecto grupo de piezas que indagaban en el proceso creativo de la estrella POP. Los elementos constructivos iniciales de la composición y su posterior depuración hasta estilizar lo indispensable se percibe en este modesto grupo de 8 piezas de diferentes períodos.

Un grupo de las piezas expuestas pertenecen a la famosa edición realizada por Andy Warhol en 1975: *Ladies and Gentlemen* inspirada en la comunidad Drag Queen conocida por Warhol, en primera instancia, en clubes nocturnos como el Studio 54. Es entonces cuando conjuntamente con el comerciante de arte Luciano Anselmino surge la idea de crear un conjunto de 10 serigrafías inspiradas en Drag Queens.

El retrato base para estas piezas representa de manera glamorosa a las modelos, quienes mantienen una pose en ángulo de tres cuartos, tal como solía retratar Andy Warhol a las personalidades de Hollywood. Las modelos se muestran alegres o seductoras preservando una ambigüedad de género. Esto en buena medida debido a que los retratos sólo captan el cuello, brazos y rasgos faciales de las modelos.

El glamour inherente a estas imágenes presenta una analogía con otra serie de retratos hecha por Warhol en 1985 conocida como *Reigning Queens*, donde retrató a las monarcas de diferentes naciones con su reconocible estilo pictórico. De este modo, Warhol confirió el estatus de auténticas reinas a las Drag Queens.

El proceso creativo empleado por Warhol se inicia con una fotografía tomada con una cámara Polaroid, la cual posteriormente se serigrafía sobre un lienzo o papel. En este proceso se agregan diferentes elementos como collage de papeles de colores y/o pintura acrílica. La selección de estos elementos y su disposición destacan los rasgos del retratado.

En otras piezas como *Queen of hearts* o *Simon Lebon*, Andy Warhol empleó la técnica del collage sobre papel para destacar las siglas MB. La ubicación de los diferentes elementos que conforman el collage sugiere un dinamismo equivalente al de los elementos geométricos de los constructivistas rusos.

La disposición inestable de los elementos geométricos que conforman el collage genera tensión y dirige la mirada del observador hacia el epicentro de la composición:

MB. Una vez más, la utilización magistral de colores puros y contrapuestos realzan lo esencial de la obra e incrementan nuestro interés en descubrir el significado oculto de las letras.

Las siglas MB significan Museum of Broadcasting y fue un proyecto realizado en 1986 para el Museo de Radiodifusión. En estas obras maduras de Warhol se evidencia especialmente su talento en la utilización de los recursos publicitarios y su capacidad de estilizar lo esencial.

A pesar de su indiscutible talento en proyectar lo esencial en su obra pictórica y de ser pionero en técnicas de reproductibilidad como la serigrafía, el concepto del artista Superstar fue el planteamiento más revolucionario hecho por Warhol. No significa que su personalidad se haya sobrepuesto a su obra plástica sino que ambas convergieron intuitivamente en una gran obra, el performance que hizo de su vida.

Andy Warhol: Descifrando el mito explora los recursos plásticos que se esconden detrás de la extrovertida personalidad del ícono POP y nos asoma hacia sus motivos dejando entrever los anhelos e inquietudes que marcaron su vida.

Ronnie Saravo Sánchez

In the future,
everybody will be
world-famous
for fifteen minutes

Flowers, 1979

Collage y tinta serigráfica s/papel, 66,7 x 62,2 cm. Pieza única

Posee los 2 sellos de la Andy Warhol Foundation

Número de referencia TOP74.036 (40439341)



Don't pay any
attention to what
they write about you.
Just measure it
in inches

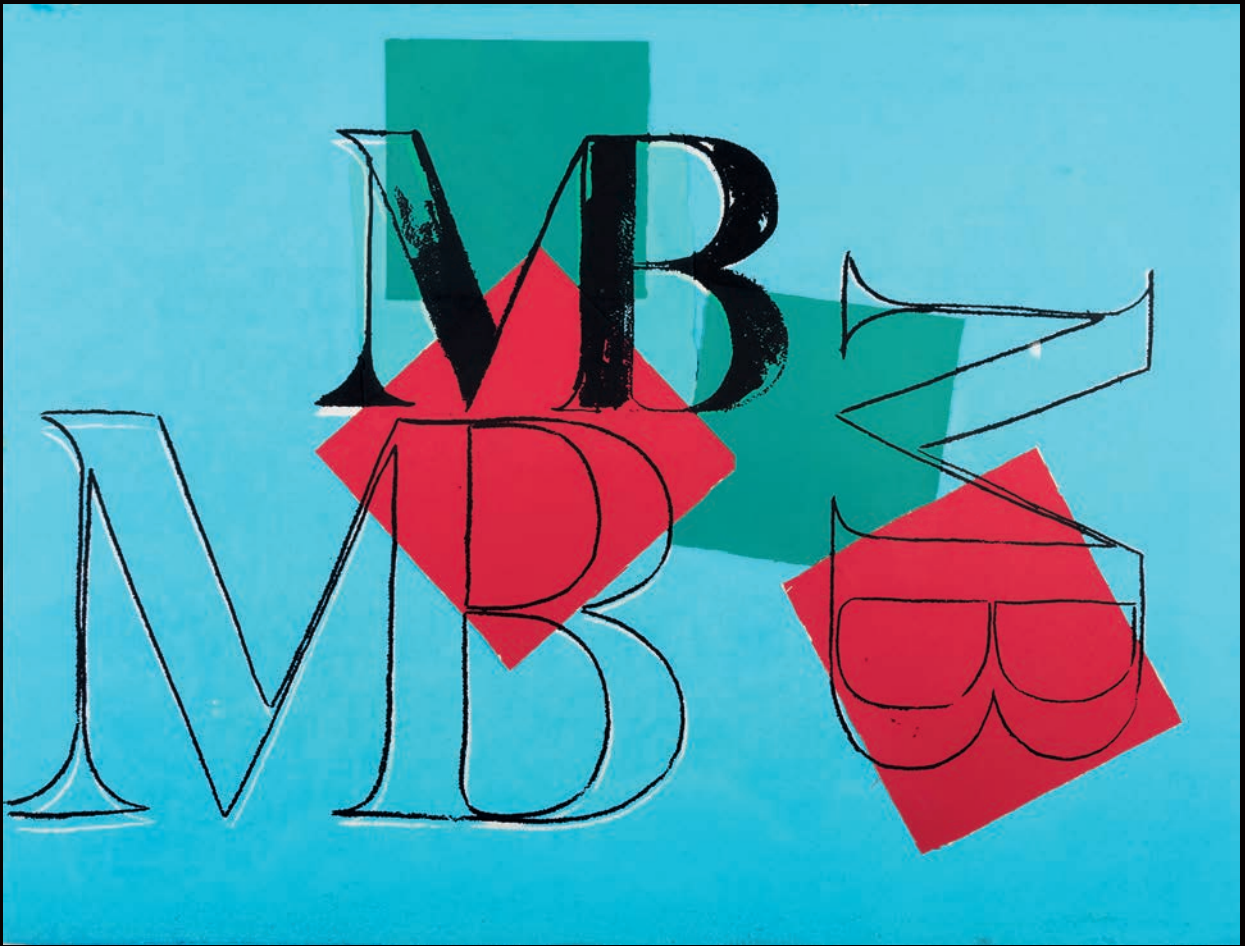
Ladies and gentlemen, 1975

Serigrafía s/papel, 110,5 x 73 cm. Ed. 72/125. Firmada al dorso



I think
everybody
should like
everybody

Museum of broadcasting. Simon Lebon, 1986
Collage y tinta serigráfica s/papel, 79,7 x 61 cm. Pieza única
Posee los 2 sellos de la Andy Warhol Foundation
Número de referencia TOP98.042



They always say
time changes
things, but you
actually have
to change
them yourself

Ladies and gentlemen, 1975

Serigrafía s/papel, 110,5 x 73 cm. Ed. 73/125. Firmada al dorso



I wonder if
it's possible
to have
a love affair
that lasts
forever

Museum of broadcasting. Queen of Hearts, 1986
Collage y tinta serigráfica s/papel, 81,9 x 59 cm. Pieza única
Posee los 2 sellos de la Andy Warhol Foundation
Número de referencia TOP98.036



Dying is the most
embarrassing thing
that can ever happen
to you, because
someone's got to
take care of all
your details

Ladies and gentlemen, 1975

Serigrafía s/papel, 110,5 x 73 cm. Ed. 52/125. Firmada al dorso



People should
fall in love with
their eyes closed

Watercolor paint kit with brushes, 1982

Collage y acrílico s/cartón, 51,1 x 81,3 cm. Pieza única

Posee los 2 sellos de la Andy Warhol Foundation

Número de referencia TOP104.012 (40443355)



Warhol | Descifrando al mito

Madrid, 07 de noviembre de 2017
al 20 de enero 2018

Dirección

Odalys Sánchez de Saravo
Salvador Saravo Rocchetti

Asistencia a la Dirección

María Donaire Ríos

Curaduría

Ronnie Saravo Sánchez

Museografía

Galería Odalys

**Coordinación de Medios
y Apoyo Logístico**

Karina Saravo Sánchez

Texto

Ronnie Saravo Sánchez

Fotografía

Daniel Ferres
Abel Naím
Karina Saravo Sánchez

Servicios Generales

Marius Ion Badescu
Víctor Redondo Donaire

Coordinación Editorial

Mantura Kabchi Abchi

Diseño Gráfico

Roberto Pardi Lacruz

Impresión

LH Gráficos

Tiraje

1.000 ejemplares

ISBN

978-84-697-6880-8

Galería Odalys, S.L.

Orfila 5, 28010, Madrid, España
+34 913 19 40 11
+34 913 89 68 09
madrid@odalys.com
www.odalys.com

Dirección

Odalys Sánchez de Saravo
Salvador Saravo Rocchetti

Asistencia a la Dirección

María Donaire Ríos

Coordinación de Operaciones

Ronnie Saravo Sánchez

Coordinación de Proyectos

Karina Saravo Sánchez

Relaciones Públicas

Jéssica Saravo Sánchez

Departamento de Computación

Mantura Kabchi Abchi

Servicios Generales

Marius Ion Badescu
Víctor Redondo Donaire

Fotografía

Abel Naím
Karina Saravo Sánchez

Diseño Gráfico

Roberto Pardi Lacruz

CIF: B86701638

Odalys Galería de Arte, C.A.

C. Comercial Concreta
Nivel PB. Locales 115 y 116
Urb. Prados del Este
Caracas 1080, Venezuela
+58 212 979 59 42
+58 212 976 17 73
caracas@odalys.com
www.odalys.com

Dirección

Odalys Sánchez de Saravo
Salvador Saravo Rocchetti

**Departamento
de Administración**

Carmen Cruz de Sánchez

Coordinación de Operaciones

Ronnie Saravo Sánchez

Coordinación de Proyectos

Karina Saravo Sánchez

Relaciones Públicas

José Manuel Sánchez G
Jéssica Saravo Sánchez

Departamento de Computación

Mantura Kabchi Abchi

Recepción

Yelizta Bolívar

Servicios Generales

José Luis Nava M.
Sergio Villalta

Fotografía

Abel Naím
Karina Saravo Sánchez

Diseño Gráfico

Roberto Pardi Lacruz

RIF: J-30108555-8

Odalys Galería de Arte

350 S Miami Ave COM-A
Miami, FL 33130. USA
+1 305 680 0840
miami@odalys.com
Atención previa cita
www.odalys.com

Galería Odalys



ODALYS
EDICIONES DE ARTE